



2020

Kültéri alumínium
ZSALUZIÁK



MODERN ÁRNYÉKOLÁS TERVEZÉS ÉS TERASZRENDSZER SPECIALISTA

Az Archishade, az árnyékolás, a természetes szellőzés és e területek vezérléseiben, valamint a homlokzatburkolati rendszerek innovatív termékeivel kínál átfogó megoldásokat a természetes klímaszabályozásra.

Célunk, hogy az általunk kínált minőségi árnyékolási és szellőző rendszerek már az építkezések, projektek elején a tervezői asztalon betervezésre kerüljenek. Mindezzel lépéseket tehetünk az épület fenntarthatóságának és energiahatékonyságának javításáért.

Csökkenthető az energiafelhasználás és az ezzel járó költségek.

Beszállító partnereink között olyan Európa szerte elismert márkák szerepelnek, mint a Heroal, a Becker, a Renson, a Varisol, a DFM, a Vestamatic, vagy hazánkban széles körben elismert anyavállalatunk, az Atenád Kft. Ezen cégek hírneve és saját meggyőződésünk is köt bennünket, hogy kizárólag magas minőséget képviselő termékek kerüljenek be a dinamikusan fejlődő termékínálatunkba.

■ TUDATOS
TERVEZÉS

■ TÁMOGATÓ
SZAKEMBEREK

■ KORSZAKALKOTÓ
ÁRNYÉKOLÓK

■ INNOVATÍV
SZELLŐZŐ- ÉS
HOMZATBURKOLATI
RENDSZEREK

Miért Archishade?

A PROFESSZIONÁLIS ÁRNYÉKOLÁS ÉS SZELLŐZÉS ALAPVETŐEN TERVEZÉSI KÉRDÉS

■ KOMPLEX MEGOLDÁST NYÚJTUNK - EGY KÉZBEN A SZAKÉRTŐ ÁRNYÉKOLÁS

A tervezéstől a kivitelezésig végigkísérjük a folyamatot. Tervezőkkel, beruházókkal és a szakipar résztvevőivel karöltve segítjük megvalósítani a kívánt árnyékolást, természetes szellőzést vagy homlokzatburkolati dizájnt.

■ MEGBÍZHATÓ, INNOVATÍV RENDSZEREKET HOZUNK A MAGYAR PIACRA

Partnereink között Európa szerte elismert márkák szerepelnek. Elsőként mutattuk be a zip-es technológiájú screen textilárnyékolókat és az újgenerációs, bioklimatikus, alumínium lamellás pergola-rendszereket. Saját márkás Alumark zsaluziáink innovatív megoldásaival megbízható minőséget képviselünk.

■ ENERGIATUDATOS ÉS STÍLUSOS OTTHONOKÉRT, EGÉSZSÉGES ÉLET- TEREKÉRT

Termékeinkkel hozzájárulunk a komfortos beltéri vagy kültéri helyiség klímájának megteremtéséhez, annak érdekében, hogy energiahatékony és költségkímélő eredmény szülessen, stílusos épület megjelenéssel.

■ SZÁMOS HAZAI ÉS KÜLFÖLDI REFERENCIÁVAL RENDELKEZÜNK

Valós beépítések állnak mögöttünk. Rendszerek, melyek már bizonyítottak.

Állandó, szakképzett vizonteladó csapatunk pedig garancia a beépítés minőségére.



Hogyan válasszunk megfelelő árnyékolót?

AZAZ TERVEZÉSI SZEMPONTOK, MELYEKET CÉLSZERŰ FIGYELEMBE VENNI!

■ **AZ ÁRNYÉKOLANDÓ HELYSÉG / KÖRNYEZET FUNKCIÓJA** (hálószoba, iroda, nappali stb.)

Szempontok: szükséges-e fokozott fényzárás, fontos-e a fény minél jobb mennyezet irányú reflexiója. Ezt leginkább a lamella-típusok választása befolyásolja.

■ **MILYEN SZÉLTERHELÉSNEK LEHET KITÉVE A SZERKEZET?**

Ezt a lamella-típusok és a megvezetés típusa befolyásolja.

■ **LÁTSZÓ VAGY REJTETT TOKMEGOLDÁSRA VAN SZÜKSÉG?** (ezen belül vakolható, vagy elburkolt)

Ezt sokszor az építészeti adottságok és a szerkezeti elemek is befolyásolják.

■ **KÉZI VAGY MOTOROS MŰKÖDTETÉS?**

(azon belül kapcsolós vagy távirányítós megoldás) Ez a villanszerelési kialakítást befolyásolhatja jelentősen.

■ **KELL-E CSOPORTVEZÉRLÉS VAGY SZÉLÉRZÉKELŐ?** (esetleg egyéb központi vezérlő)

Ez a villanszerelési kialakítást befolyásolhatja jelentősen.

■ **KELL-E SZÚNYOGHÁLÓ?** Ha igen, akkor milyen típusú: fix keretes, függőleges működtetésű mobil, vagy vízszintes működtetésű pliszé szúnyogháló?

■ **FONTOS FIGYELEMBE VENNI A KÜLÖNBÖZŐ RENDSZEREK MAXIMÁLIS ÉS MINIMÁLIS SZÉLESSÉGI ÉS MAGASSÁGI MÉRETEIT.**

Minimális szélesség 60 cm; maximális szélesség 500 cm. Minimális magasság 50 cm; maximális magasság 400 cm. A zsaluzia-rendszerek minimális beépítési mélysége 13 cm (szúnyogháló esetén 15,5 cm).

■ **VAN-E KÜLSŐ ELEM, AMI ÚTBAN VAN A ZSALUZIÁNAK?** (pl. külső kilincs, vízvető profil, statikai sorolóprofil, üvegkorlát csatlakozás stb.)

■ **ÉRDEMES MEGFONTOLNI A SZERKEZETEK ESETLEGES PRAKTIKUS OSZTÁSÁT:** ha pl. egy nyíló szárny és egy fix nyílászáró van egymás mellett.

Miért éppen Alumark zsaluzia a jó döntés?

■ **INNOVATÍV, MINŐSÉGI RENDSZEREK SZÉLES KÍNÁLATA**

■ **NAGYSZERŰ ÁR-ÉRTÉK ARÁNY PÁROSÍTÁS**

■ **EXTRUDÁLT ALUMÍNIUM TOKMEGOLDÁSOK** (S-Kompakt EVO rendszer) – SOKKAL EGYENESEBB ÉS PRECÍZEBB TOKOK ÉS TÚRÉSEK

■ **BIZONYOS RENDSZEREKBE CSAVAROZÁS-MENTESEN INTEGRÁLHATÓK A ROVARHÁLÓ SZERKEZETEK**

(pliszé, mobil szúnyogháló)

■ **EGYSZERŰ SZERELHETŐSÉG – HIBALEHETŐSÉGEK KIKÜSZÖBÖLÉSE**

■ **EGYSZERŰ KEZELHETŐSÉG, MINIMÁLIS KARBANTARTÁSI IGÉNY**

■ **NINCSENEK NAPFÉNYNEK KITETT MŰANYAG ALKATRÉSZEK**

■ **A FORDÍTÓZSINÓR, A LÉTRA, A HÚZÓSZALAG ÉS A BETÉTEK KEVLÁR ERŐSÍTÉSŰEK:** UV sugárzásnak fokozottan ellenállnak, súrlódáskor nem (elhanyagolható mértékben) kopnak

Zsaluzia-rendszereink fejlesztésénél elsősorban azt tartjuk szem előtt, hogy minél kompaktabb módon oldjuk meg a különböző rendszerek integrációját.



Termékpaletta áttekintés

TERMÉK	MAX. SZÉLESSÉG	MIN. SZÉLESSÉG	MAX. MAGASSÁG	MIN. MAGASSÁG	MEGNEVEZÉS
Rejtett tokos S-kompakt EVO zsaluzia	400 cm	60 cm	400 cm	50 cm	Kombi lefutósín
	Extrudált alumínium profilokból álló Öntartó zsaluziarendszer.				
	Választható lamellatípusok a rendszeren belül: Z90, S90, C80				
Látszó tokos S-kompakt EVO zsaluzia	400 cm	60 cm	400 cm	50 cm	Kombi lefutósín
	Extrudált alumínium profilokból álló Öntartó zsaluziarendszer.				
	Választható lamellatípusok a rendszeren belül: Z90, S90, C80				
Vakolható tokos, szendvicspaneles zsaluzia	500 cm	60 cm	400 cm	50 cm	Szendvicspaneles süllyesztett lefutósín
	Vakolható hőszigetelt tokos, vagy 4 m szélesség felett toldott, vakolható lemeztokos zsaluzia, kávába süllyesztett rejtett lefutósínes szendvicspanellel.				
	Választható lamellatípusok a rendszeren belül: Z90, Z70, S90, S65, C80				
Rejtett tokos, standard zsaluzia	500 cm	60 cm	400 cm	50 cm	Standard, konzolos lefutósín
	Vakolható hőszigetelt tokos, illetve 4 m szélesség felett toldott, rejtett, vagy vakolható lemeztokos zsaluzia, standard konzolosan rögzített 20x20-as lefutósínnel.				
	Választható lamellatípusok a rendszeren belül: Z90, Z70, S90, S65, C80				
Látszó tokos, standard zsaluzia	500 cm	60 cm	400 cm	50 cm	Standard, konzolos lefutósín
	3 m szélesség felett toldott alumínium lemeztokos, vagy takarólemezes zsaluzia, standard konzolosan rögzített 20x20-as lefutósínnel.				
	Választható lamellatípusok a rendszeren belül: Z90, Z70, S90, S65, C80				
Rejtett tokos, sodronyos zsaluzia	400 cm	60 cm	350 cm	50 cm	Standard, konzolos lefutósín
	Vakolható hőszigetelt tokos, illetve 4 m szélesség felett toldott, rejtett, vagy vakolható lemeztokos zsaluzia, sodronyos megvezetéssel.				
	Választható lamellatípusok a rendszeren belül: Z90, Z70, S90, S65, C80				
Látszó tokos, sodronyos zsaluzia	400 cm	60 cm	350 cm	50 cm	Standard, konzolos lefutósín
	3 m szélesség felett toldott alumínium lemeztokos, vagy takarólemezes zsaluzia, sodronyos megvezetéssel.				
	Választható lamellatípusok a rendszeren belül: Z90, Z70, S90, S65, C80				



Öntartó zsaluziák

TÍPUSOK:

- S-Kompakt EVO extrudált tokos öntartó zsaluzia-rendszer látszó tokkal
- S-Kompakt EVO extrudált tokos öntartó zsaluzia-rendszer vakolható tokkal
- S-Kompakt lemeztokos zsaluzia egyedi gyártású látszó lemeztokkal
- S-Kompakt vakolható lemeztokos zsaluzia egyedi gyártású vakolható lemeztokkal

KÉSZÜLHET:

- csak zsaluzia palást
- zsaluzia palást + függőleges működtetésű mobil szúnyogháló (180 cm szélességig és 200 cm magasságig)
- zsaluzia palást + pliszé szúnyogháló (400 cm szélességig és 300 cm magasságig)
- zsaluzia palást + függőleges működtetésű textilárnyékoló (180 cm szélességig és 200 cm magasságig)



BEÉPÍTHETŐ ZSALUZIA LAMELLA KIVITELEK:

- Z90 zsaluzia palástartal
- S90 zsaluzia palástartal
- C80 zsaluzia palástartal



Öntartó zsaluzia: S-Kompakt EVO

AZ S-KOMPAKT EVO EGY ÚJGENERÁCIÓS ÖNTARTÓ ZSALUZIA-RENDSZER, AZ S-KOMPAKT FEJLESZTETT VÁLTOZATA.

HŐHÍDMENETES KIALAKÍTÁS

Az öntartó rendszerek egyik fő előnye a hagyományos zsaluziákkal szemben, hogy hőhídmentes kialakítást tesznek lehetővé, mellyel növelhetjük az energiahatékonyságot és meggátolhatjuk a pára- csapódást, a belső falak penészesedését.

Az épületben lakók komfortérzetét is javítják azáltal, hogy egészséges, kellemes klímát biztosítanak az épületen belül.

KÜLÖNLEGES, PRECÍZ TOK

A többi rendszerrel ellentétben nagy jelentőséggel bír, hogy tokja extrudált alumínium profilokból és öntött alumínium tokvég elemekből áll, így sokkal egyenesebb, alaktartóbb, és méretpontosabb, mint a hagyományos tokkialakítások.

EGYSZERŰBB BEÉPÍTÉS KEVESEBB HIBALEHETŐSÉGGEL

A rendszer sokkal egyszerűbb beépítést tesz lehetővé, kevesebb hibalehetőséggel.

PRAKTIKUS RÖGZÍTÉS

Egyáltalán nem igényel csavaros rögzítéseket a különböző alkatrészek és tartozékok összeépítésénél – kizárólag egymásba pattanó profilokkal dolgozik (természetesen a zsaluzia-rendszer nyílászáróra, vagy fogadófelületre való rögzítése továbbra is csavarozással, dübelezéssel, vagy akár ragasztással történik).

ESZTÉTIKUS MEGJELÉNÉS

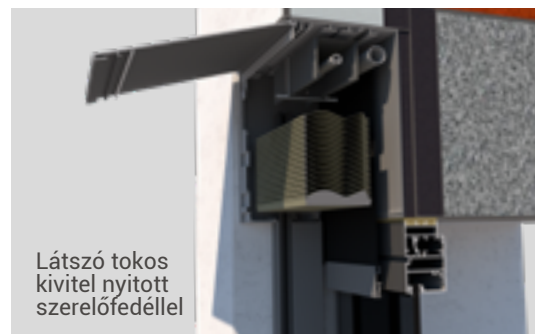
Készülhet látszó tokkal és vakolható lemeztokkal egyaránt, így igazán igényes megjelenéssel bír, jól illeszkedik bármely épület homlokzatához.

KOMPLETT RENDSZER

A szerkezet nem „legó darabokból” áll, amit a helyszínen kell összeépíteni, hanem hasonlóan egy redőnyhöz előkonfekcionálva kerül értékesítésre. A tokban a zsaluzia előszerelt állapotban található, melyen a kábelezés rögzítése már megtörtént és a tokon a tömítőgyűrű kivezetése is készen van, valamint a végállások is előre, gyárilag beállításra kerülnek.

INTEGRÁLT SZÚNYOGHÁLÓK ALKALMAZÁSA

A kombifutósínek köszönhetően, akár a mobil, akár a pliszé szúnyoghálókat rejtetten integrálhatók a rendszerbe.



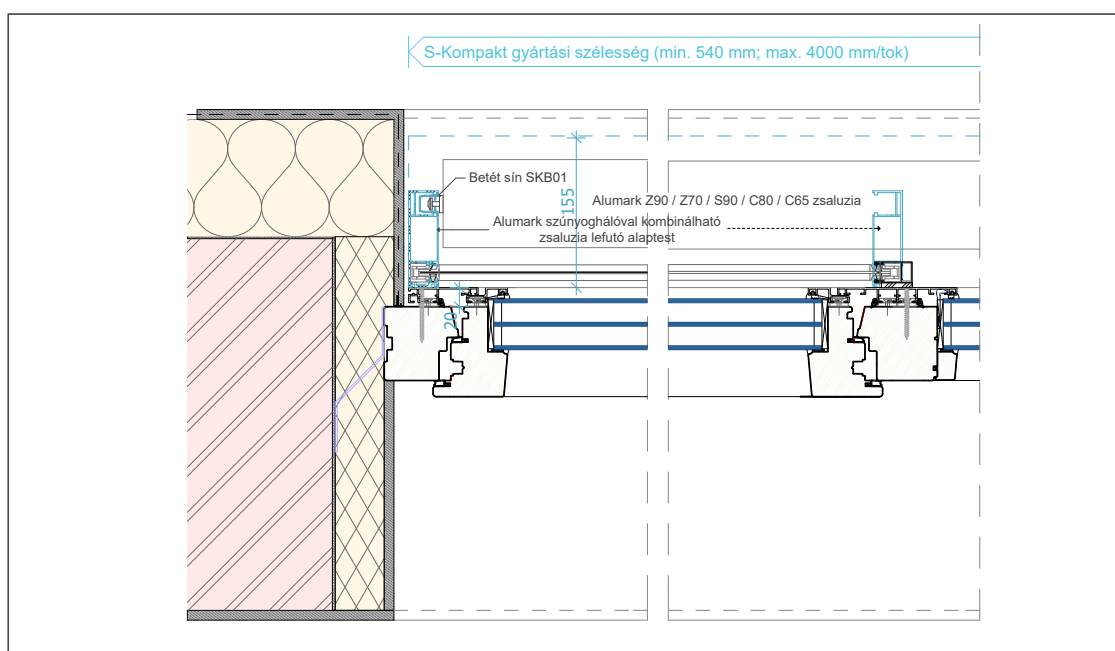
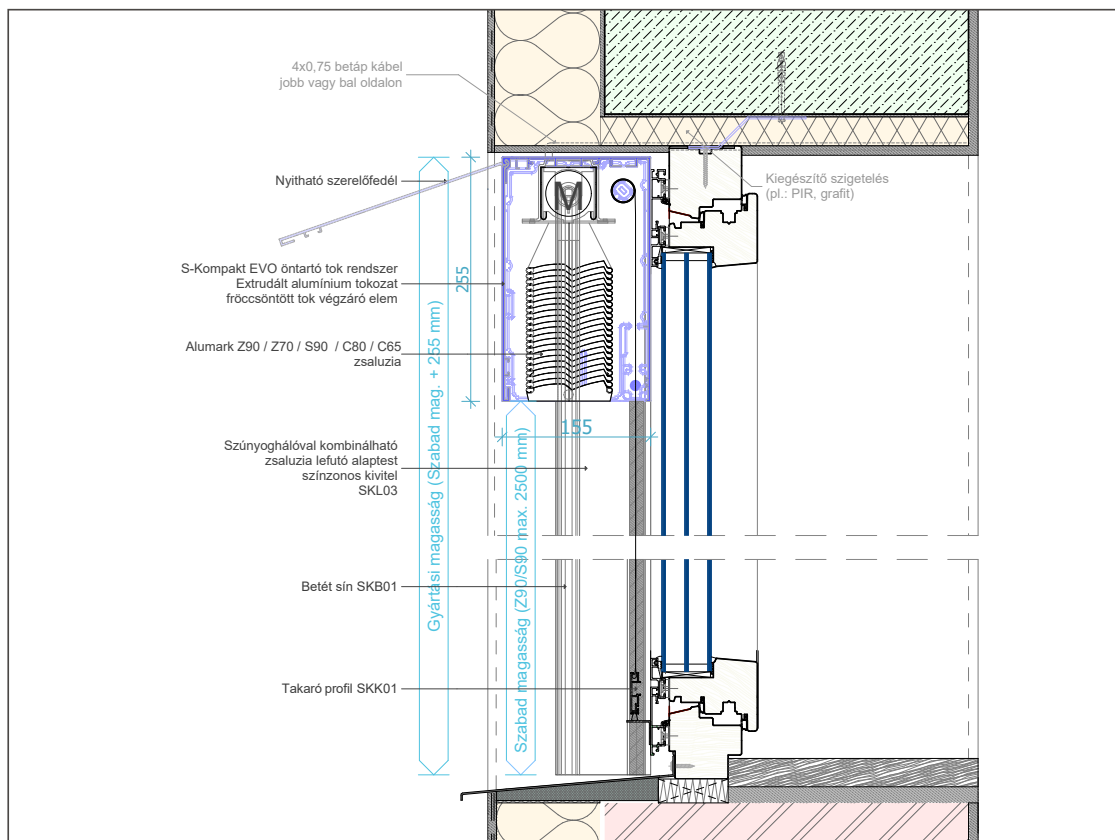
ALKALMAZÁS:

Elsődleges szempont, hogy a zsaluzia egy masszív keret- és tokrendszerben kerül elhelyezésre, mely csak a lefutósíneknél rögzül a nyílászáró tokjára (Ennél a rendszernél minden esetben kombifutósín kerül alkalmazásra.).

A tokszerkezetet külön nem kell rögzíteni, azt a lefutósínek tartják a tokvégnyakakon keresztül. Ennek nagy előnye az egyszerű beépíthetőség és a teljesen hőhídmentes kialakítás (még pontszerű hőhíd sincsen a dübelezés, vagy a tartókonzolok helyénél).

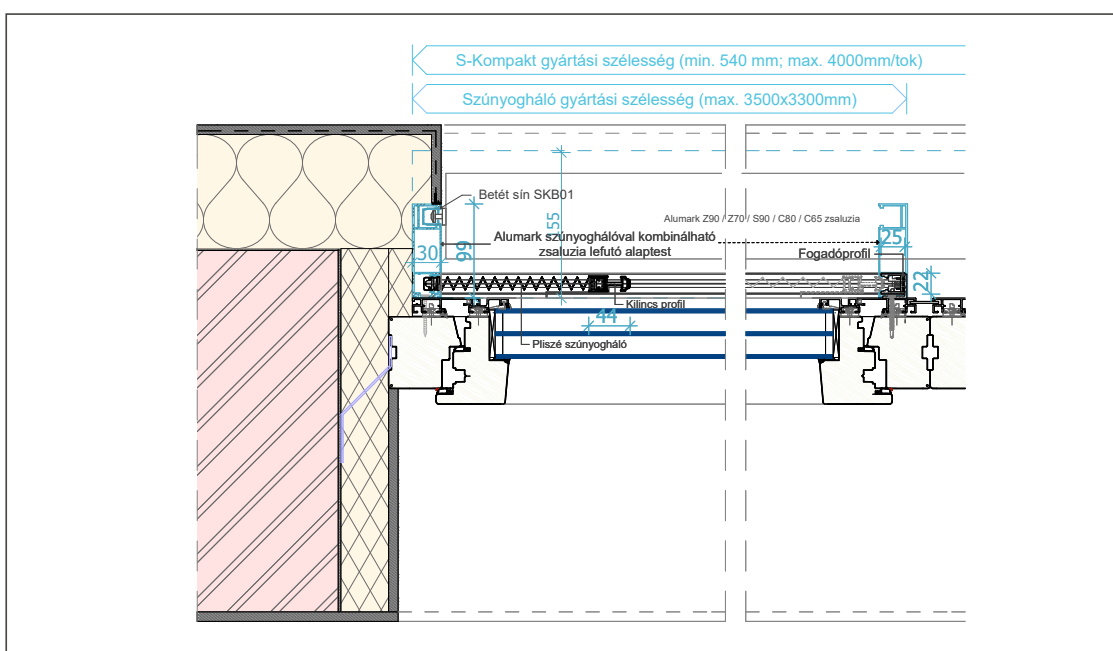
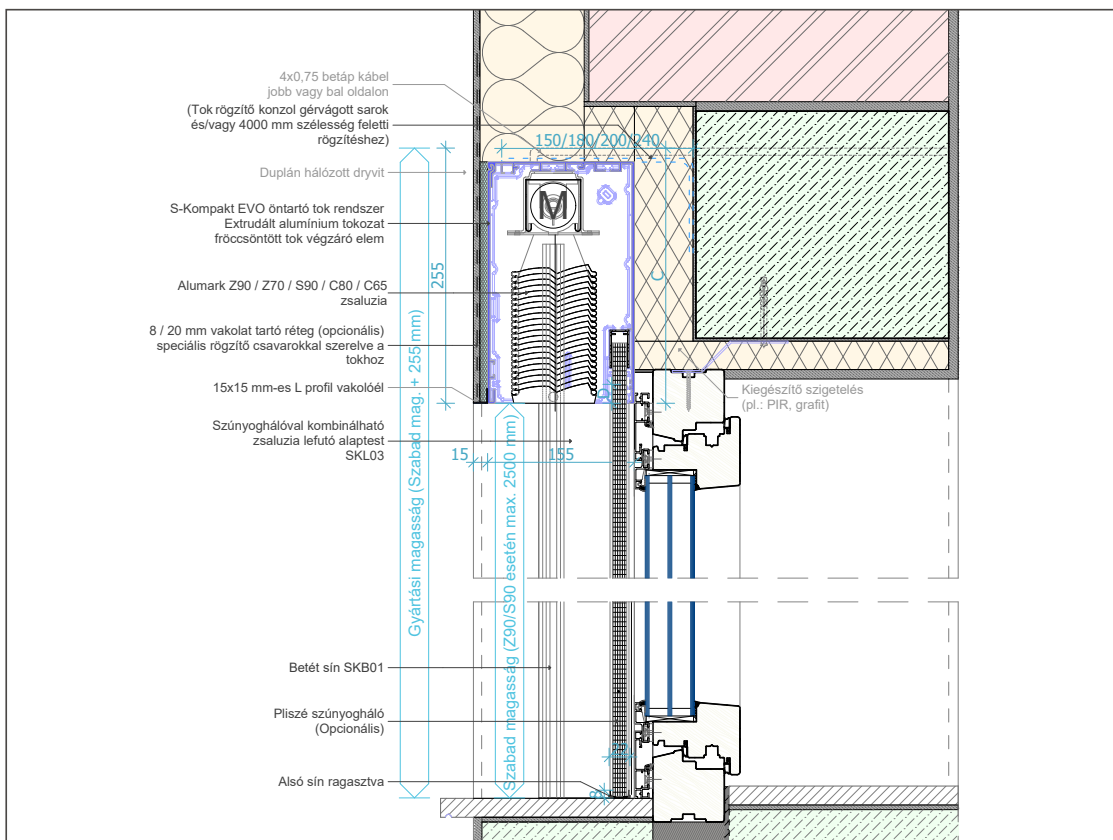
S-Kompakt EVO

LÁTSZÓ TOKOS KIVITEL KOMBI SZÚNYOGHÁLÓVAL



S-Kompakt EVO

VAKOLHATÓ TOKOS KIVITEL PLISZÉ SZÚNYOGHÁLÓVAL



Láncos zsaluzia

RAFFSTORE-OK LEGÚJABB GENERÁCIÓJA



- Forgatható és összegyűjthető lamellái emelőszalagok és döntést végző létrák nélkül biztosítja a hagyományos raffstore-oknál megszokott működést, ezáltal vizuálisan szabadabb, légiesebb megjelenést nyújt.
- Teljesen leengedett állapotban a markáns dizájn zárt közeg hatását kelti.
- Lamellái megemelése alsó végállásban gátolva van, így szellőztetés esetén megfelelő akadályt biztosíthat besurránó tolvajok ellen.
- A rendszer mozgatóját a határozott megjelenésű lefutósínek rejtik. Láncos működtetés biztosítja a mozgató mechanizmust, zárt állapotban a feltolásgátlást.
- A lamellacsomag teherhordása öntartó jellegű, terhe-it a lefutósín profilra továbbítja – ennek ellenére nem beszélhetünk teljesen öntartó rendszerről, mert az opcionális tokozatot konzolozással lehet a teherhordó felülethez rögzíteni.



Szendvicspaneles zsaluziák

HA KIEMELTEN FONTOS AZ ESZTÉTIKUM

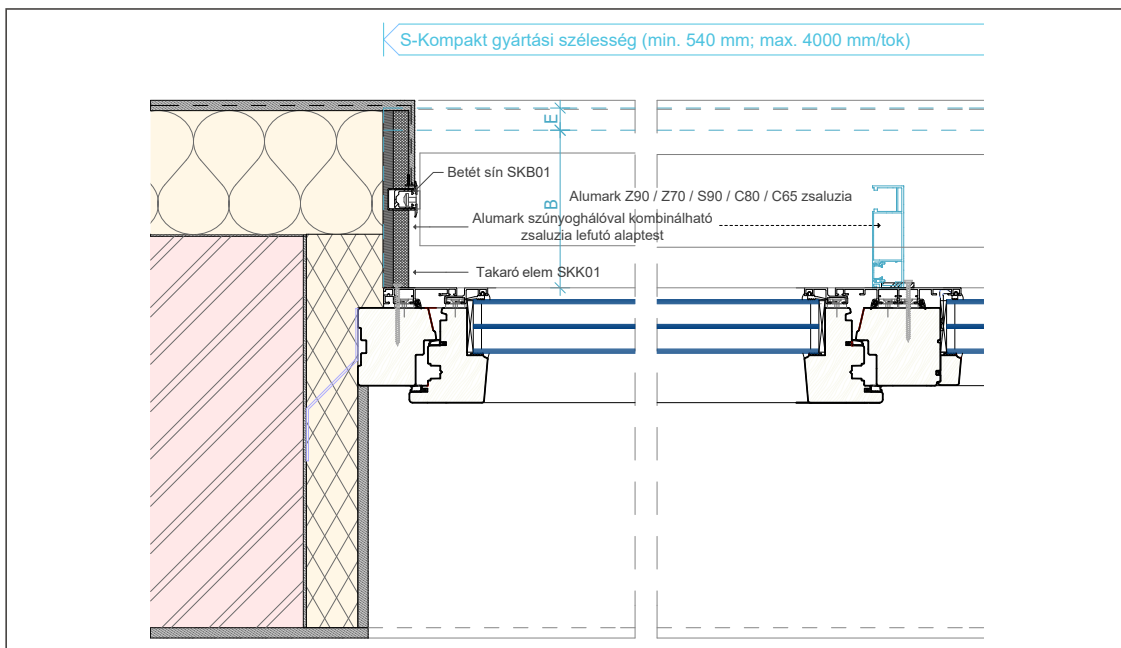
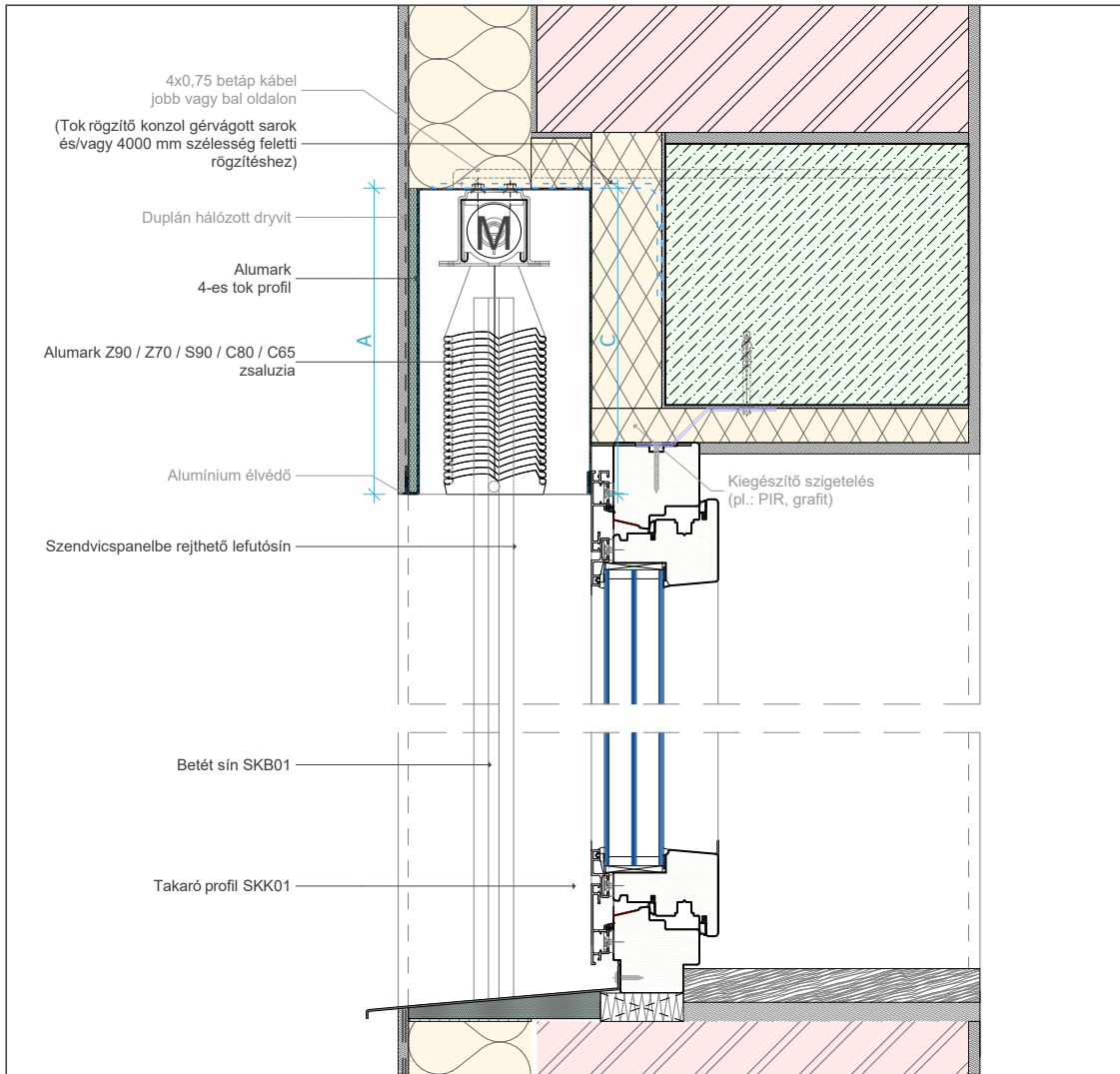
A szendvicspaneles zsaluziák mind az esztétikai megjelenés, mind a hőszigetelés, mind pedig a működési tulajdonságok terén kiváló megoldásnak tekinthetők, hiszen nem sérül általuk a hőszigetelés, a rejtett sínben pedig könnyedén terelhetők a zsaluzia lamellái.

Kiválóan alkalmasak ahhoz, hogy rendkívül látványos lefutót alakíthassunk ki akár a homlokzat vakolása és színezése után is, miután a falkávéban szinte csak a falburkolat vagy színezés jelenik meg, egy nagyon vékony, süllyesztett alumínium lefutósínnel.

ELŐNYEI:

- panelek szélességi méretei: 150, 200 és 250 mm
- vakolható lemeztokhoz is alkalmazható
- hőszigetelési és esztétikai szempontból a legjobb műszaki megoldás a zsaluziák szigetelt homlokzatra történő szerelésére





Standard zsaluziák

KLASSZIKUS RENDSZEREK, AKÁR EGYEDI MEGOLDÁSOKRA IS ALKALMAZHATÓAN

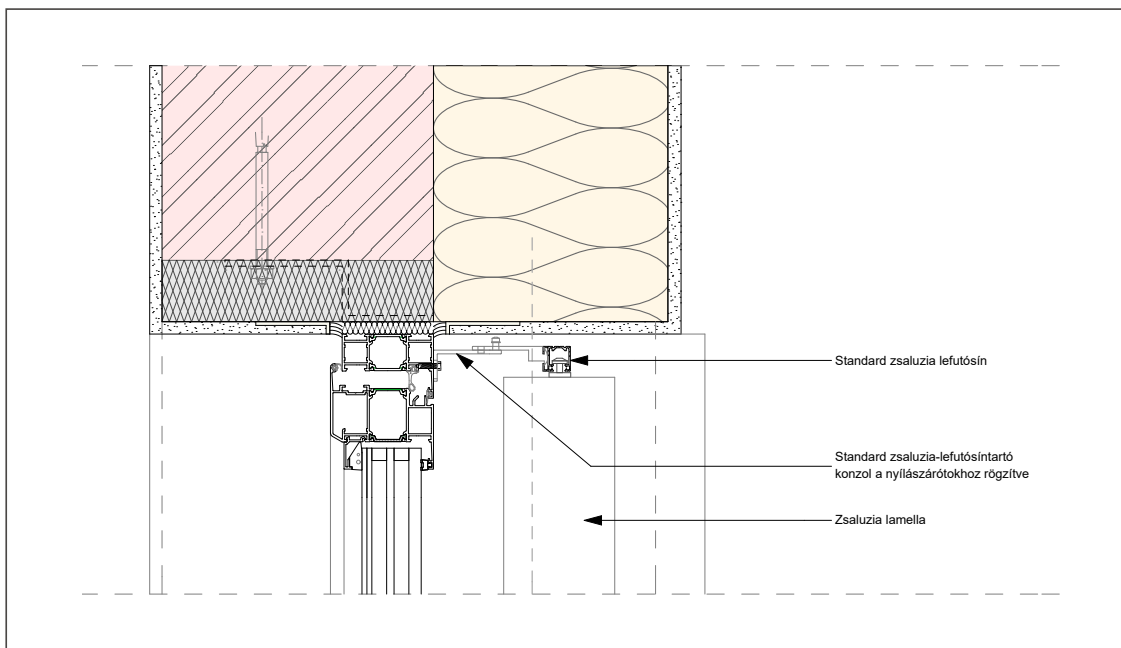
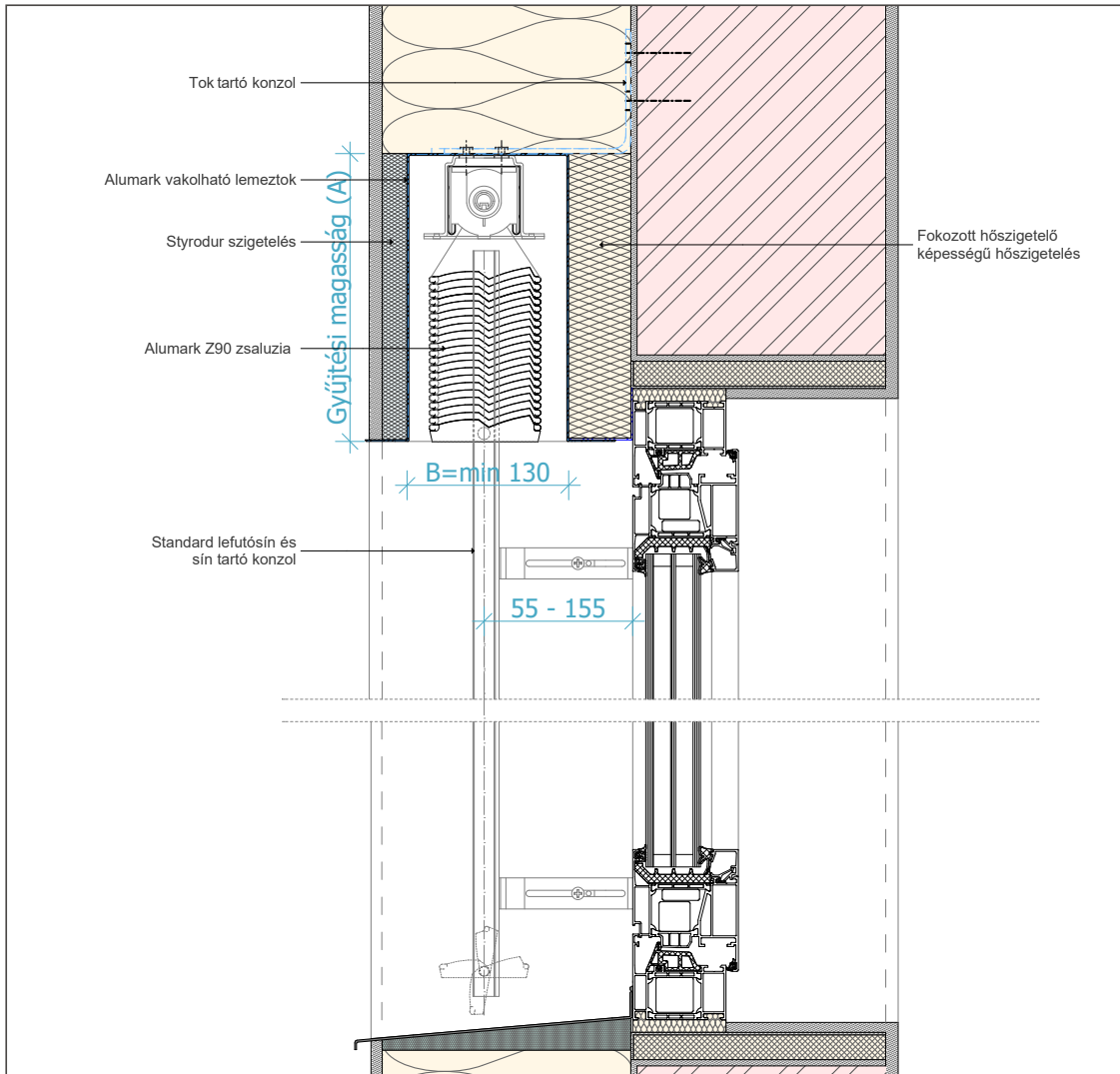
Standard zsaluziákon azokat a szerkezeteket értjük, melyek a helyszínen „alkatrészenként” kerülnek összeállításra. Külön kerül leszállításra a tok (ez lehet látszó takarólemez, vakolható lemeztok, vagy hőszigetelt anyagú Perfekt zsaluziatok), a toktartó konzolok és karnistartó konzolok, a zsaluzia palást, 20x20-as lefutósínek és a lefutósín tartókonzolok.

Ezen szerkezeteknél a lefutósínek távtartós konzolokkal rögzülnek a nyílászáróra, vagy egyéb fogadófelületre. Ez természetesen azt is jelenti, hogy a konzolok és a nyílászáró, vagy fogadófelület között jelentős fényrés alakul ki.

Szerelésük időigényesebb és lényegesen több helyszíni munkát jelent, azonban -sok esetben- bizonyos egyedi kivitelek, illetve beépítések csak ezen rendszer alkalmazásával valósíthatók meg.

Standard zsaluzia-rendszerek a kínálatunkban szereplő minden lamella-típusnál elérhetőek.





Sodronyos zsaluziák

A HAGYOMÁNYOS, EGYSZERŰ „KÜLTÉRI RELUXÁK”

A zsaluziák megvezethetők műanyag bevonatú acél sodronnyal is. Ilyen megvezetés esetén a szerkezet nem lehet öntartó kivitel, csak a helyszínen „alkatrészenként” összeállítandó termék. Külön kerül leszállításra a tok (ez lehet látszó takarólemez, vakolható lemeztok, vagy hőszigetelt anyagú Perfekt zsaluziatok), a tok tartókonzolok és karnis tartókonzolok, a zsaluzia palást, a sodrony és a sodrony tartókonzolok.

Sodronyos zsaluzia-rendszerek a kínálatunkban szereplő minden lamella-típusnál elérhetőek, valamint a megvezetések kombinálhatók is – azaz lehetséges egy szerkezeten belül az egyik oldalon sodrony, a másik oldalon lefutósín alkalmazása.

FONTOS!

- A lamellák egyik lamella típusnál sem tudnak egymásra záródni (így a fokozott fényzárás nem elérhető).
- Mivel a sodrony konzolosan el van tartva a nyílászárótól (vagy rögzítési felülettől), a szerkezetek oldalánál jelentős fényrés alakul ki.
- Szerelésük időigényesebb és lényegesen több helyszíni munkát jelent.

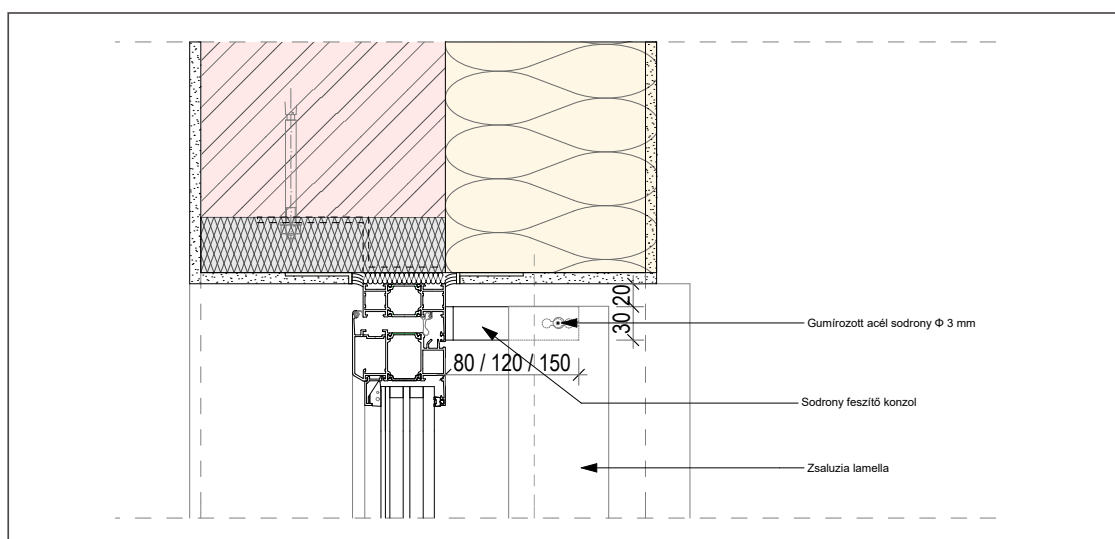
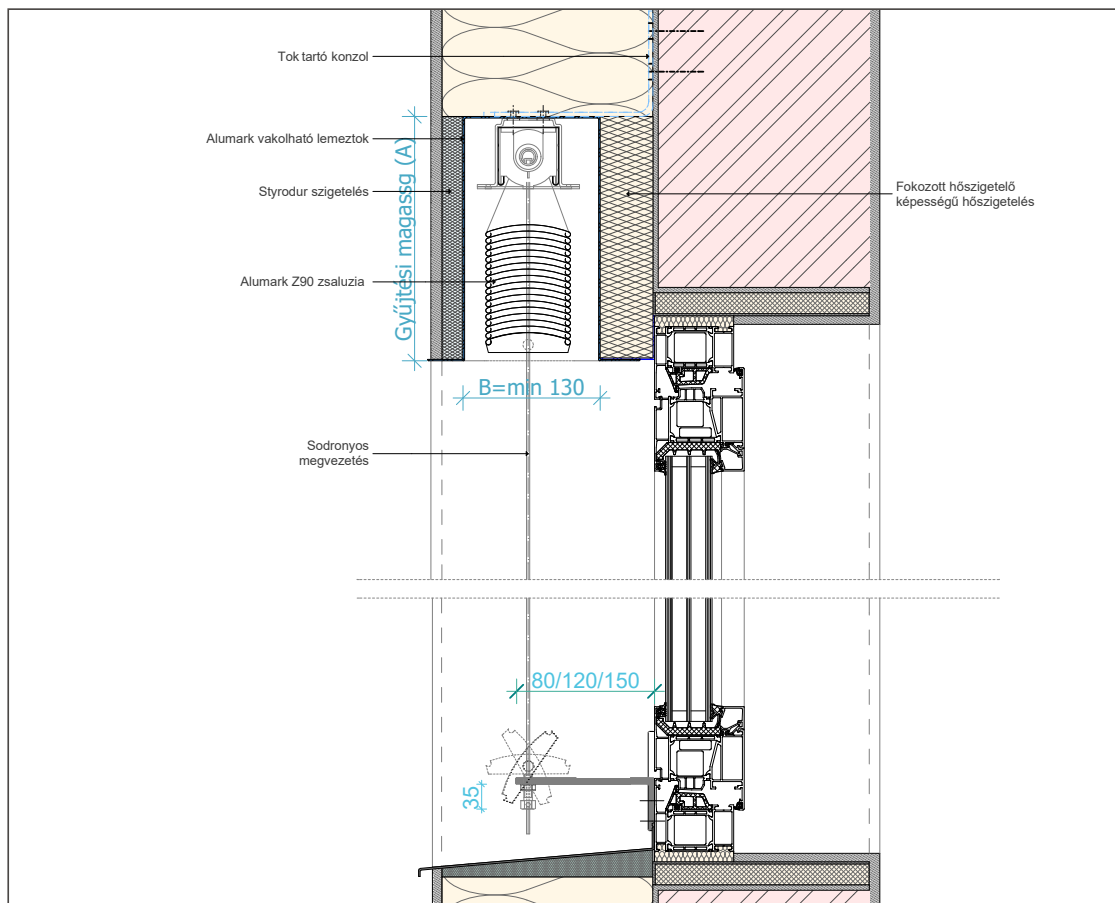
JELENTŐS HÁTRÁNYAI:

- Alacsony szélállóság (a relatív nagyobb tömegű záróléc még a megfelelően megfeszített sodrony esetén is, -a sodrony kimozgása miatt- nagyobb szél esetén hozzá tud érni és sérülést okozni a nyílászárón).
- Folyamatos és rendszeres karbantartási igény (a sodronyok időszakosan utánfeszítést igényelnek).
- A zsaluzia zárólécét nem állíthatjuk meg tetszőlegesen az alsó és felső végállása között, csak két végállás valamelyikében lehet (vagy fent a tokban, vagy lent a sodrony tartókonzolnál) – hiszen sodrony kimozgása miatt egyedül itt lehetséges, hogy a relatív nagy tömegű záróléc ne tudjon nekiütödni a nyílászárónak (vagy egyéb fogadófelületnek).



Sodronyos zsaluziák

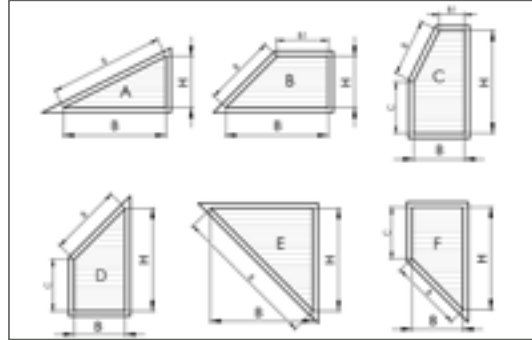
C80S ZSALUZIA SODRONYOS MEGVEZETÉSSEL KURBLIS MŰKÖDTETÉSSEL



Alakos zsaluziák

NÉGYZETESTŐL ELTÉRŐ NYÍLÁSZÁRÓKRA

Lehetőség van mozgatható (kézi vagy motoros) alakos zsaluzia szerkezetek készítésére is S90, Z90, C80 lamella típusokból, sínes vagy sodronyos megvezetéssel (bizonyos alakzatok csak sodronyos megvezetéssel érhetők el).



1. TÍPUS (ALAPESET)

elforgatható, de nem összegyűjthető lamellacsomag



2. TÍPUS

elforgatható, és összegyűjthető lamellacsomag

Ez esetben a lamellák nem feltétlenül vízszintesen helyezkednek el. Ez a lamellatípus és a megvezetés egyedi tervezést igényel!



Zsaluzia lamellák

Z90 ZSALUZIA LAMELLA (ZSALUZIA PALÁST)



- nagy szélállóság (akár 90 km/h)
- fokozott fényzárás (a lamellák gumikéderrel egymásra tudnak zárni)
- acél megvezetőstiftek a lamellák oldalán
- halkabb működés (szintén a gumikédereknek köszönhetően)
- minimalista, modern megjelenés
- kisebb gyűjtési magasság (a nagyobb lamella szélességnek és a profil kialakításnak köszönhetően kevesebb lamella is elég egy adott magasság lefedéséhez, így kisebb a lamellák gyűjtési csomagja is)
- a létrák rögzítése a lamellákhoz könnyen bontható és egyszerű, így az utólagos esetleges lamella csere egyszerűbb és olcsóbb

S90 ZSALUZIA LAMELLA (ZSALUZIA PALÁST)



- nagy szélállóság (akár 90 km/h)
- fokozott fényzárás (a lamellák gumikéderrel egymásra tudnak zárni)
- acél megvezetőstiftek a lamellák oldalán
- halkabb működés (szintén a gumikédereknek köszönhetően)
- modern, ugyanakkor íves design
- kisebb gyűjtési magasság (a nagyobb lamella szélességnek és a profil kialakításnak köszönhetően kevesebb lamella is elég egy adott magasság lefedéséhez, így kisebb a lamellák gyűjtési csomagja is)
- a létrák rögzítése a lamellákhoz könnyen bontható és egyszerű, így az utólagos esetleges lamella csere egyszerűbb és olcsóbb

Zsaluzia lamellák

Z70 ZSALUZIA LAMELLA (ZSALUZIA PALÁST)

- nagy szélállóság (akár 90 km/h)
- fokozott fényzárás (a lamellák gumikéderrel egymásra tudnak zárni)
- acél megvezetőstiftek a lamellák oldalán
- halkabb működés (szintén a gumikédereknek köszönhetően)
- minimalista, modern megjelenés
- nagy gyűjtési magasság (a kisebb lamella szélesség miatt több lamella szükséges egy adott magasság lefedéséhez, így nagy a lamellák gyűjtési csomagja is)
- létrák rögzítése a lamellákhoz könnyen bontható és egyszerű, így az utólagos esetleges lamella csere egyszerűbb és olcsóbb



S65 ZSALUZIA LAMELLA (ZSALUZIA PALÁST)

- nagy szélállóság (akár 90 km/h)
- fokozott fényzárás (a lamellák gumikéderrel egymásra tudnak zárni)
- acél megvezetőstiftek a lamellák oldalán
- halkabb működés (szintén a gumikédereknek köszönhetően)
- modern, ugyanakkor íves design
- nagy gyűjtési magasság (a kisebb lamella szélesség miatt több lamella szükséges egy adott magasság lefedéséhez, így nagy a lamellák gyűjtési csomagja is)
- létrák rögzítése a lamellákhoz könnyen bontható és egyszerű, így az utólagos esetleges lamella csere egyszerűbb és olcsóbb



Zsaluzia lamellák

C80 ZSALUZIA LAMELLA (ZSALUZIA PALÁST)



- közepes szélállóság (60-75 km/h)
- fokozott fényzárás nem lehetséges (a lamellák nem tudnak egymásra zárni, köztük minimum 8 mm hézag van)
- acél, vagy műanyag megvezetőstiftek a lamellák oldalán
- konzervatívabb megjelenés
- nagyobb gyűjtési magasság (a kisebb lamella szélesség és a profil kialakítás miatt több lamella szükséges egy adott magasság lefedéséhez, így nagy a lamellák gyűjtési csomagja is)
- a lamellák át vannak bújtatva a létra-hurkokon, azaz a létra rögzítése a lamellákhoz nehezen bontható és körülményes, így az utólagos esetleges lamella csere nehezkesebb

F80 ZSALUZIA LAMELLA (ZSALUZIA PALÁST)



- alacsony szélállóság (45-50 km/h)
- fokozott fényzárás nem lehetséges (a lamellák nem tudnak egymásra zárni, köztük minimum 8 mm hézag van)
- sodronyos megvezetés (annak a korábban jelzett tulajdonságaival és hátrányaival)
- konzervatívabb megjelenés
- az egyik legkisebb gyűjtési magasság (a nagyobb lamella szélességnek és a profil kialakításnak köszönhetően kevesebb lamella is elég egy adott magasság lefedéséhez, így kisebb a lamellák gyűjtési csomagja is)
- a lamellák át vannak bújtatva a létrahurkokon, azaz a létra rögzítése a lamellákhoz nehezen bontható és körülményes, így az utólagos esetleges lamella csere nehezkesebb

Perfekt ST 200 RG

ÁTHIDALÓ HELYÉRE ÉPÍTHETŐ ZSALUZIATOK

ALKALMAZÁS

Olyan épületnél célszerű beépíteni, ahol a falazat elkészülése után történik a monolit födém vagy a koszorú betonozása.

- A falazás során a zsaluziatoknak oldalanként 12-12 cm felfekvést kell kialakítani, majd egyenletes habarcságyba helyezni.
- A zsaluziatok fölött 20-22 cm vastag betonréteg hozható létre.
- A tok fölötti födémeket vagy koszorút statikailag méretezni kell.
- A zsaluziatok nem teherviselő szerkezet, bent maradó zsaluzat, ezért a födém betonozása során alá kell támasztani.
- A zsaluziatok megfelelő rögzítését a felfekvéseknél a habarcságy, a tok tetejébe kialakított nútokban pedig a befolyó beton biztosítja.

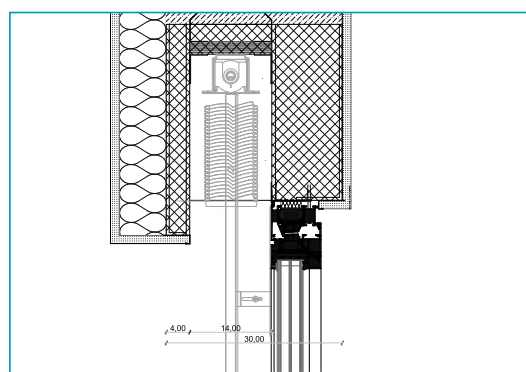
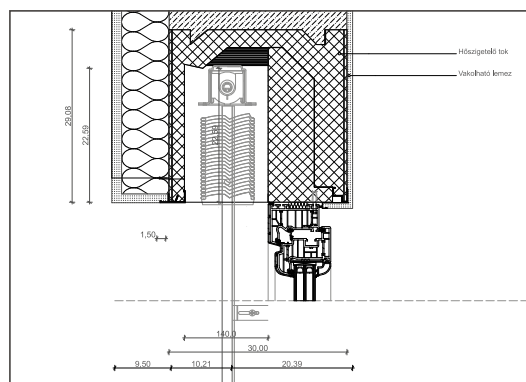


PERFEKT JUMBO ST

A perfekt tokhoz hasonlóan, hőszigetelt anyagokból készül és szinte az összes paramétere egyedileg meghatározható felár ellenében.

RENDSZER ELŐNYEI

- A zsaluziatok több vastagsági méretben állnak rendelkezésre a falazatoknak megfelelően: 30-36 cm kialakítással. Magasságuk 29 cm.
- A redőnytök beépítésével szükségtelenné válik az áthidaló elemek beépítése, ennek következtében a tok-rendszer alkalmazása költséghatékony megoldás.
- Akár passzívházba is beépíthető a kiváló hő- és hangszigetelő tulajdonságok és a maximális energia megtakarításnak köszönhetően.
- Hőhidmentes csomópont jön létre az épület szerkezetében, megfelelően az EnEV szigorú előírásainak.
- Toló-bukó szerkezetű nyílászárók ideális megoldása.
- Több típusú szúnyogháló rendszer integrálható utólag.
- Nem kell toktoldókat alkalmazni a nyílászárók oldalain.
- Nincs hibalehetőség a nyílászárók beépítése során, mivel a tok alsó profilja tökéletes pozícióba ad a rögzítéshez.
- Minden nyílászáró típushoz alkalmazható (műanyag, fa, alumínium).
- Egyszerűen szerelhető a sokadik emeleten is.

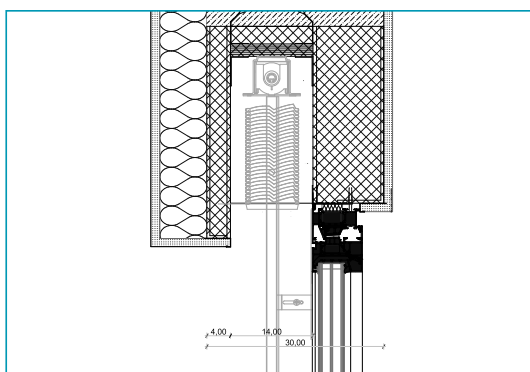
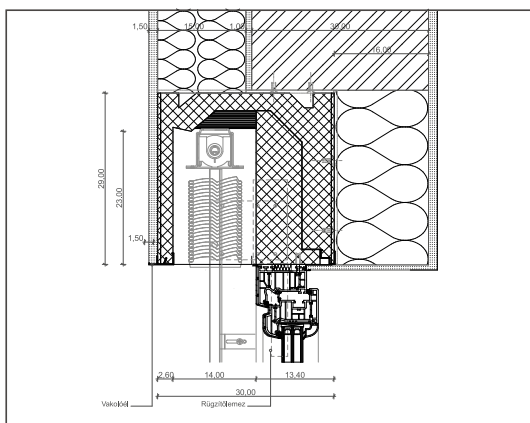


Perfekt AE 200 RG

NYÍLÁSZÁRÓRA ÉPÍTHETŐ ZSALUZIATOK

RENDSZER ELŐNYEI

- Bármilyen zsaluzia típus befogadására alkalmas.
- Passzív házba is beépíthető a kiváló hő- és hangszigetelő tulajdonságnak és a maximális energia megtakarításnak köszönhetően.
- A szerkezet teljesen zárt, ezáltal maximális hőszigetelés valósul meg.
- Minden nyílászáró típushoz alkalmazható (fa, műanyag, alumínium).
- Több típusú szúnyogháló rendszerrel integrálható utólag.
- Legkisebb légáteresztő konstrukció (Euro osztály szerinti 4-es érték).
- Zsaluziatokok több vastagsági méretben állnak rendelkezésre a falazatoknak megfelelően: 30-36 cm. Magasságuk 29 cm.
- Passzív házba is beépíthető a kiváló hő- és hangszigetelő tulajdonságnak és a maximális energia megtakarításnak köszönhetően.
- Nincs hibalehetőség a nyílászáróval történő összeszerelés során, mivel a zsaluziatokok alsó profilja tökéletes pozíciót ad a beépítéskor.
- Speciális konzollokkal a zsaluziatokot megfelelően lehet rögzíteni a betonfödémhez.



ALKALMAZÁS

Kimondottan pillérvázás szerkezetű épületekhez fejlesztették ki, de kiválóan alkalmas régi nyílászárók cseréjénél, és új építéseknel is. Nagy előnye az egyszerű falazati kialakítás. A nyílászáró helyének megfelelő nyílást kell a födémig vagy koszorúig kialakítani. A zsaluziatok a nyílászáróra szerelve kerül beépítésre.



PERFEKT JUMBO AE

A perfekt tokhoz hasonlóan, hőszigetelt anyagokból készül és szinte az összes paramétere egyedileg meghatározható felár ellenében.

Szúnyogháló megoldások zsaluziákhoz

VÍZSZINTES MOZGATÁSÚ PLISZÉ SZÚNYOGHÁLÓ

ELŐNYEI:

- nagyméretű felületek lefedésére is alkalmas
- szinte észrevétlen, nem zavar a kilátásban
- keskeny, diszkrét profilvastagság jellemzi
- bármilyen nyílászáróra felszerelhető
- könnyen mozgatható
- bárhol megállítható
- minimális a helyigénye
- zsaluziával és redőnnyel is kombinálható
- zsinóros kialakításának köszönhetően csendben működik
- a háló vízlepergető és portaszító bevonattal rendelkezik

MŰKÖDTETÉSE:

- egy irányban záródó
- középen záródó
- aszimmetrikusan záródó

MAXIMÁLIS SZÉLESSÉG:

- egyoldali működtetés esetén: 350 cm-ig (illetve a zsaluzia max. szélességéig)
- kétoldali működtetés esetén: 700 cm-ig (illetve a zsaluzia max. szélességéig)
- keretprofil vastagsága: 2,5 cm

MAXIMÁLIS MAGASSÁG:

- 330 cm-ig (illetve a zsaluzia max. magasságáig)



FÜGGŐLEGES MOZGATÁSÚ MOBIL SZÚNYOGHÁLÓ

Alkalmazása elsősorban ablakokhoz javasolt.

Ez az üvegszál alapú rovarháló UV stabil hálóval rendelkezik, mely garantálja a kiváló minőséget és a hosszú élettartamot.

Használata esetén a kihúzott hálót rögzíteni (beakasztani) kell a szerkezethez – ez a korszerűbb rendszereknél úgynevezett rejtett klikk-klakk mechanizmussal történik. A szerkezetek és lefutóik exkluzív összhatást kölcsönöznek, hiszen azonos szintezés esetén könnyedén beleolvadnak környezetükbe, a nyílászáró keretébe.



Becker vezérlések

A zsaluziák automatizálását 2 nagy csoportra oszthatjuk: vezetékes és rádiós kialakítású rendszerekre. Megkülönböztethetjük a magán (családi) házak, illetve a nagy objektumok (irodaház, közintézmény stb.) árnyékolóinak optimális automatizálását is. A Centronic, Centronic+ és B-Tronic rendszerek segítségével gyakorlatilag a fentiek teljes spektruma lefedhető.

RÁDIÓS RENDSZEREK:

Előnye, hogy kevesebb villanszerelési és tervezési munkálattal jár, ezáltal pedig költséghatékony.

Nagy objektum:

Centronic+ vezérlések segítségével a nagy objektumok árnyékolóinak rádiós rendszerrel történő automatizálása is megoldható.

Családi házak:

Amennyiben a zsaluzia motorok rádióvevővel - úgynevezett VC470-el - kerülnek felszerelésre, távirányítóval is használhatóvá válnak. Intelligens otthon központi vezérlés - CC31 vagy CC51 - használatával távolról is működtethetők az árnyékolók, ám csupán egyirányú kommunikáció valósítható meg ezen összeállítással.

Abban az esetben, ha kétirányú kommunikációt szeretnénk elérni, akkor egy arra alkalmas rádióvevő felszerelése szükséges (VC4200B). Alkalmazásával saját utasításainkon kívül az árnyékoló valós állapotáról és helyzetéről is visszajelzést kapunk. Érzékelők tekintetében válogathatunk szél-, fény-, és esőérzékelők, illetve ezek kombinációi között. Az energiatakarékosság maximalizálásának érdekében minden esetben érdemes érzékelőket integrálni a rendszerbe, melyek a házon kívül, de belül is elhelyezhetők.

VEZETÉKES RENDSZEREK:

Nagy objektum:

MCP4 motorvezérlő segítségével 2-64 db homlokzat programozása lehetséges, akár külön-külön is. Fontos, hogy a motorvezérlők külön is programozhatók, de BUS rendszerbe is integrálhatók (pl. KNX).

Különböző érzékelők kapcsolhatók a rendszerhez, melyek előre programozott értékek segítségével teszik energiatudatosá az épület működtetését. Az energiatudatosság maximalizálásának érdekében eldönthető, hogy a különböző érzékelők a homlokzatra, avagy a tetőre kerüljenek felszerelésre.

Családi házak:

Amennyiben vezetékes rendszerrel szeretnénk irányítani zsaluziáinkat, relévezérléssel szükséges -úgynevezett UC42-vel- felszerelni a motorokat, melynek segítségével akár az összes motor működtethető egy fali kapcsoló segítségével.

Természetesen szél-, fény-, és esőérzékelőket ebben az esetben is érdemes a rendszerbe integrálni. Az automatizálásért felelős partnerünk minden esetben segítséget nyújt a villanszerelési munkálatokkal kapcsolatban, így az árnyékoló automatizáláshoz tartozó villamosági tervezést teljesen kész állapotában biztosítjuk a megrendelő részére.

Bekötési rajzok letölthetők itt:



Színtáblázat

LAMELLA SZÍNEK

Színekód	Szín	RAL*	A zsaluzia típusa						
			Z90 / S90	Z70	C80	C65	T90	F80	E50
916	Hófehér	9016	P	P	P	P		P	
910	Törtfehér	9010	P	P	P	P	P		
902	Szürkésfehér	9002	E	E	E	E			
115	Elefántcsont	1015	P	P	P	P			
300S	Piros	3000S	P		P				
304	Meggy-piros	3004	E	E	E	E			
814	Szépia-barna	8014	P	P	P	P			
605	Fenyő-zöld	6005	E	E	E	E			
514	Tenger-kék	5014	P	P	P	P			
502	Acél-kék	5002	E	E	E	E			
735	Halványszürke	7035	P	P	P	P			
738	Szíkla-szürke	7038	P	P	P	P			
140	Ezüst	9006*	P	P	P	P	P	P	
907	Ezüstszürke	9007	P	P	P	P	P	P	
DB702	Szürke	-	E	E	E	E			
DB703	Sötétszürke	-	P	P	P	P	P		
748	Gyöngy-szürke	7048	P	P	P	P	P		
780	Bronz	-	P	P	P	P		E	
722	Asztro-szürke	7022	P	P	P	P		P	
716	Antracit-szürke	7016	P	P	P	P	P	E	
905	Jet Black fekete	9005	P	P	P	P			
W210	Aranytölgy	-	EE	EE	EE	EE			
0001	Fehér	-							P
0014	Ezüst	-							P
0606	Szürkésfehér	-							E
4459	Világos bézs	-							E
4806	Tejes kávé	-							E
4851	Sötét barna	-							E
7016	Antracit-szürke	7016							P
7113	Gyöngyházszerű	7113							E
9007	Ezüstszerű	9007							P

Extra szín felár: zsaluzia egységár 10%-a

W210 felár: +25% felár

Egyedi, a táblázatban nem szereplő szín esetén kérjen egyedi árajánlatot!

P	Standard szín felár nélkül
E	Extra szín felár ellenében +10%
EE	Extra szín felár ellenében +25%

* A táblázatban szereplő szám a lamella színének leginkább megfelelő (ugyanakkor nem feltétlenül azonos) RAL számot tartalmazza, a lamellák környezetének színválasztása egyéni meghatározás alapján történik. A lamellák színezése nem porfestéssel történik, mint azt az egyéb alumínium profiloknál megszoktuk, hanem egy speciális lakkozási eljárással még lemez-tekerics formájában – ebből adódóan a színárnyalata eltérhet a többi alumínium profil színétől.

MEGJEGYZÉS:

- Az F80 és az E50 típusú szerkezetek esetén minden esetben fényes felületű lamellával készül a termék!
- Az F80 és az E50 típusú szerkezetek rendelhetőek
- a lamellák peremének festése nélkül is, ez esetben a felár nem számolandó!
- A 140H szín CSAK festetlen peremmel rendelhető!

Mérettáblázatok

ZSALUZIA MAGASSÁGA FELHÚZOTT ÁLLAPOTBAN

Zsaluzia teljes magassága	Felhúzott lamellák (csomag) minimális gyűjtési magassága (cm)								
	Z90 / S90	C80, C80S	C80 Slim	Z70	C65	T90	F80	E50K	E50M
101-125 cm	19 cm *	20 cm *	19 cm *	19 cm *	21 cm *	20 cm *	15 cm *	12 cm *	16 cm *
126-150 cm	20 cm *	21 cm *	20 cm *	20 cm *	23 cm	22 cm	16 cm *	12 cm *	16 cm *
151-175 cm	20 cm *	23 cm	22 cm *	22 cm *	25 cm	24 cm	17 cm *	13 cm *	17 cm *
176-200 cm	21 cm *	25 cm	23 cm	24 cm	27 cm	25 cm	17 cm *	14 cm *	18 cm *
201-225 cm	22 cm	27 cm	25 cm	25 cm	28 cm	27 cm	17 cm *	15 cm	19 cm
226-250 cm	23 cm	28 cm	26 cm	27 cm	31 cm	29 cm	18 cm *	16 cm	20 cm
251-275 cm	24 cm	29 cm	27 cm	29 cm	32 cm	31 cm	18 cm *	18 cm	22 cm
276-300 cm	25 cm	31 cm	29 cm	31 cm	34 cm	33 cm	18 cm *	20 cm	24 cm
301-325 cm	27 cm	32 cm	30 cm	32 cm	36 cm	34 cm	19 cm *		
326-350 cm	28 cm	34 cm	31 cm	34 cm	38 cm	36 cm	19 cm *		
351-375 cm	29 cm	36 cm	33 cm	35 cm	40 cm	38 cm	20 cm *		
376-400 cm	30 cm	38 cm	34 cm	37 cm	42 cm	40 cm	21 cm *		

A táblázatban található értékek a zsaluzia méretét mutatják felhúzott állapotban (csomag magasság).

FIGYELEM! A táblázatban található értékek nem egyeznek meg (feltétlenül) a nyílászáró méretével! Ez a takaró lemezek méretének kiszámolásához szükséges „A” paraméter.

* Adott zsaluzia magasságnál előfordulhat, hogy leengedett zsaluzia palást esetén a legfelső lamella kijön a takarólemez, vagy toklemez mögül és felette nagyobb mennyiségű fény szűrődhet be - a legfelső lamella és a karnis közötti távolság miatt.

Motoros működtetés esetén plusz 2 cm-t kell a táblázatban szereplő mérethez hozzáadni!

KARNISTARTÓK SZÁMA

Zsaluzia szélessége (mm)	Szükséges karnistartók száma (db)
600-1699	2
1700-2699	3
2700-3399	4
3400-4000	5

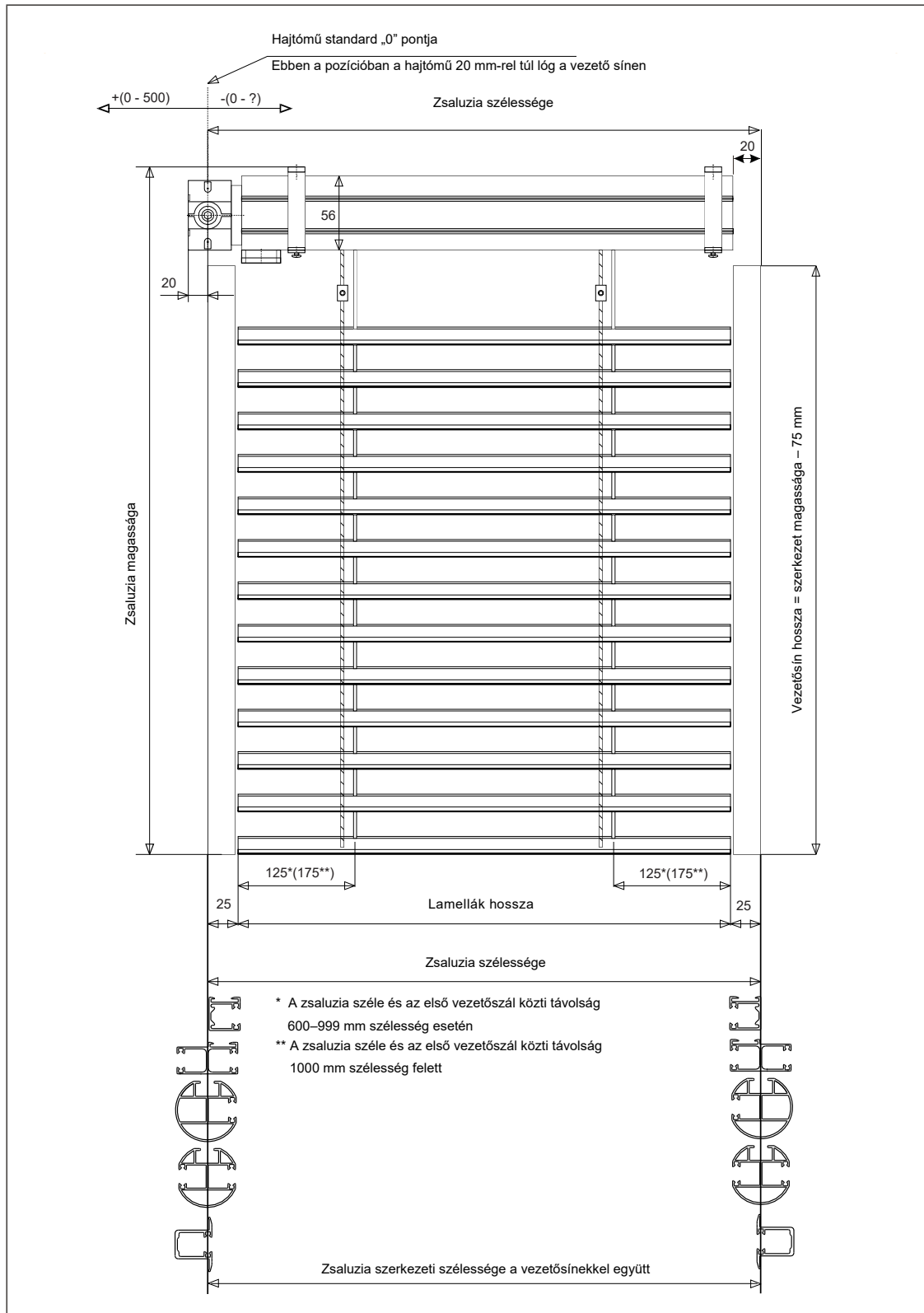
A táblázat szerinti szélességű szerkezetekhez szükséges karnis tartókonzolok száma.

VEZETŐSÍN TARTÓKONZOLOK SZÁMA

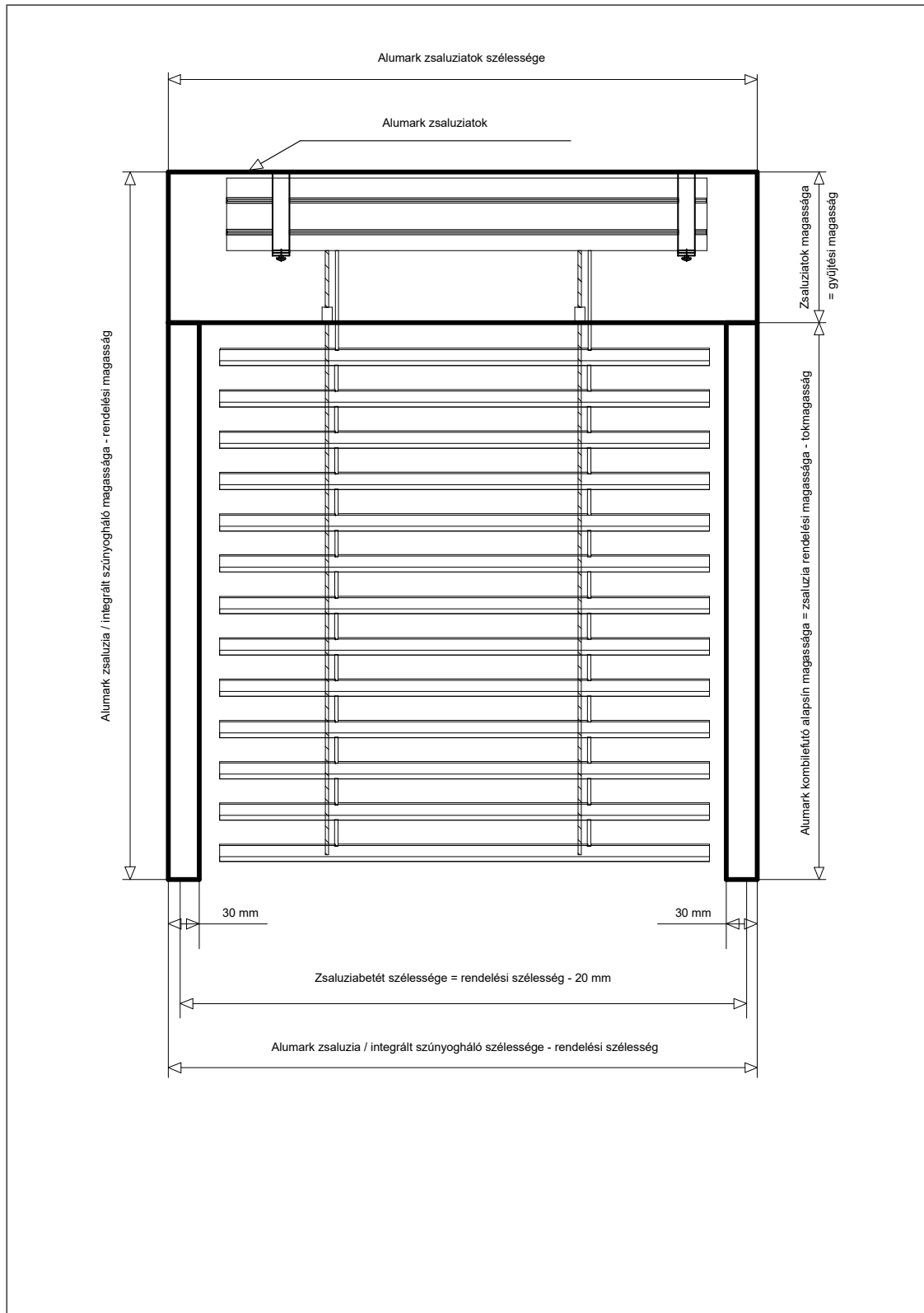
Zsaluzia magassága (mm)	Szükséges vezető-sín tartók száma (db)
600-1799	2
1800-3099	3
3100-4000	4

A táblázat szerinti magasságú szerkezetekhez szükséges vezető-sín tartók száma. (Ennek az adatnak a teleszkópos vezető-sín tartók árának kiszámításakor van jelentősége.)

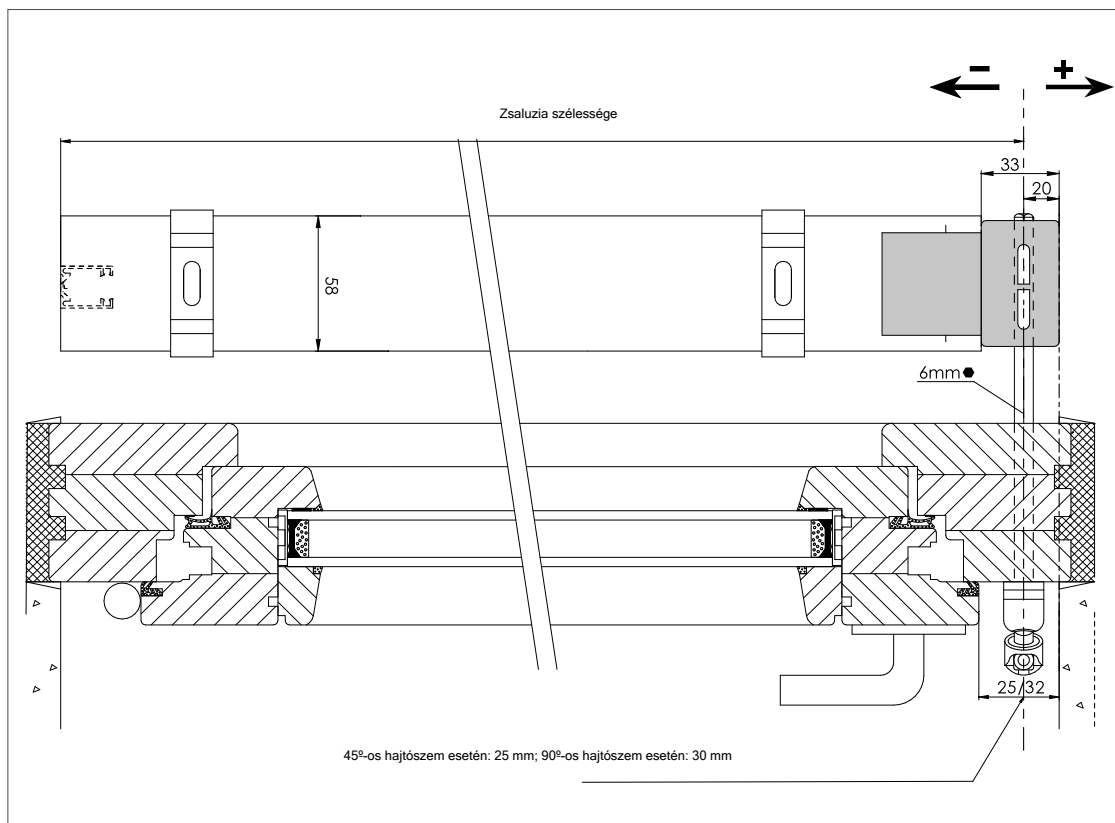
Standard zsaluzia méretezése



Öntartó zsaluzia méretezése



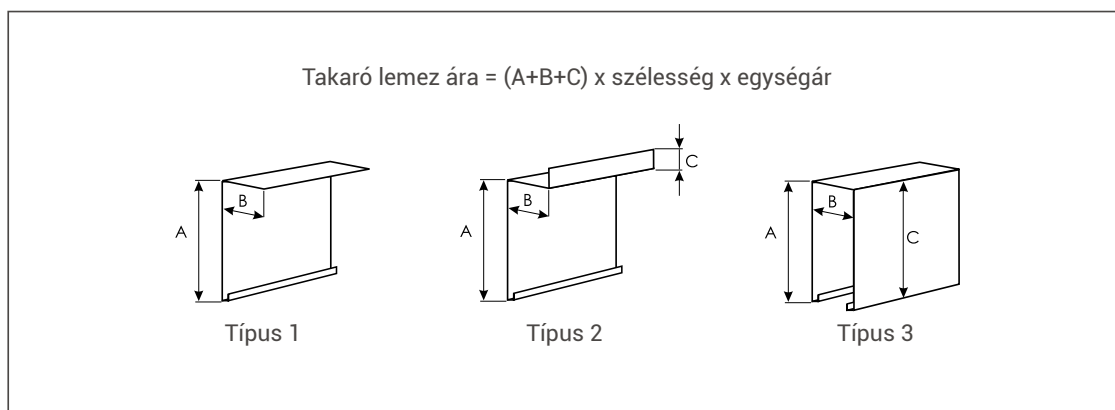
Hajtókarátvezetés



Takarólemezek

A zsaluziák gyűjtési csomagjának takarására alkalmazhatunk látszó takarólemezeket, melyek 1,5 mm vastag alumínium-ötvözet anyagból készülnek és

tetszőleges RAL-színre kerülnek porszórásra. Kialakításukat tekintve az alábbi típusok közül lehet választani:



Rejtett (vakolható) lemeztokok

Standard megoldás rejtett zsaluziatok esetén, legyen az akár vakolt falazat, vagy valamilyen burkolati elem.

ALKALMAZHATÓ

- lépcsős áthidalás, vagy
- falazat elé kerülő szigetelés esetén.

A TOK MÉRETEI

- egyedileg meghatározhatók, így szinte bármilyen kialakítás megvalósítható.

A = elülső magasság
B = mélység
C = hátulsó magasság
D = hátulsó él
E = elülső él

A minimális beépítési mélység standard zsaluzia megoldások esetén

- Jellemzően 15 cm (kivételtől függően ez eltérő lehet).

A TOK ANYAGA

1,5 mm vagy 2 mm vastag AlMg3 (negyedkemény) alumínium ötvözet, mely nagyobb mechanikai szilárdsággal rendelkezik a hagyományos (félkemény) alumínium-ötvözeteknél, de gyanakkor még megfelelően alakítható és megmunkálható (repedezés és törésmentes hajlítási élek). A tok két oldala anyagával megegyező végzáróval van ellátva.

VAKOLHATÓ KIVITEL ESETÉN

A tok elülső részére 1 vagy 2 cm vastag Styropor szigetelőlap kerül felrögzítésre egy speciális dűbelezési megoldással, így elég stabil kapcsolatot biztosítva a toklemez és a szigetelőlap között.

AZ ALUMÍNÍUM RÉSZEK

Kérhetőek alapáron nyers alumínium színben, vagy felár ellenében bármilyen RAL-színben (esetleg strukturált festéssel is).

A TOK RÖGZÍTÉSE

Standard kivitelben vagy a lemeztok közvetlen felé felé dűbelezésével, vagy tok tartó-konzolok segítségével a falazathoz (vagy födémhez, áthidaló-elemhez) történik.

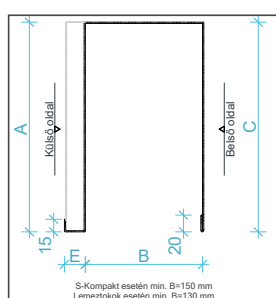
Öntartó zsaluzia-rendszer esetében a tok nem kerül külön rögzítésre, azt a lefutósínek tartják a toknyakakon keresztül.

A TOK MAXIMÁLIS SZÉLESSÉGE

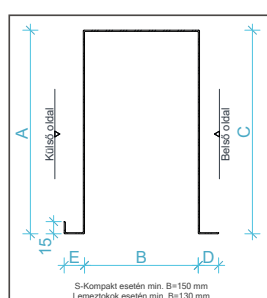
400 cm lehet. Az e fölötti méretek toldással, több darabból készülnek és a helyszínen kerülnek összeszerelésre.

ELŐNYEI

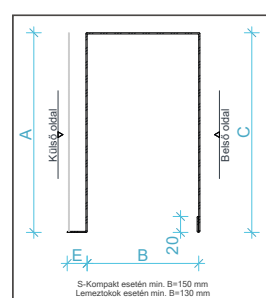
- egyedi kialakítás lehetséges
- költséghatékony
- szinte bármilyen csomóponthoz adaptálható
- a különböző szűnyoghálótipusok elhelyezése is könnyen megoldható
- nem vesz el helyet a nyílászáró-beépítési méretből
- már beépített nyílászárónál (akár felújításnál) is alkalmazható megoldás



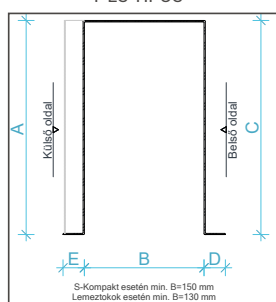
4-ES TÍPUS



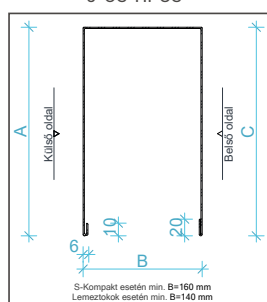
5-ÖS TÍPUS



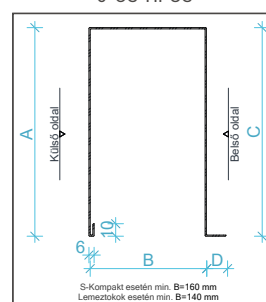
6-OS TÍPUS



7-ES TÍPUS



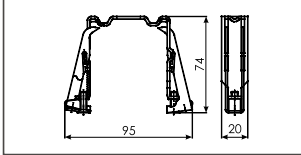
8-AS TÍPUS



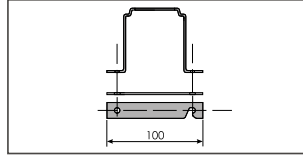
9-ES TÍPUS

Alkatrészek (konzolok)

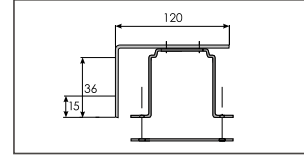
Karnis tartó konzol-R1
szűk beépítési helyeken célszerű használni,
előnye a gyors és egyszerű felszerelés



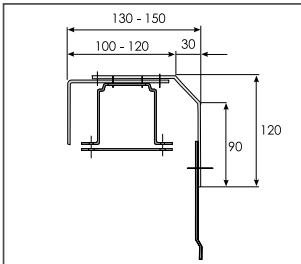
Karnis tartó konzol-1
felső rögzítéshely, takaró lemez nélkül



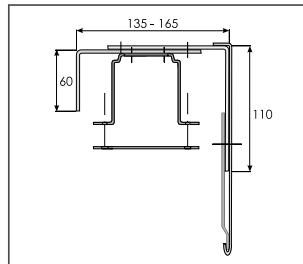
Karnis tartó konzol-2
fali rögzítéshez



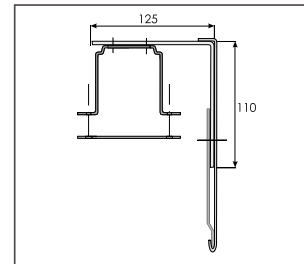
Karnis tartó konzol-13
fali beépítéshez az 1b, 2b, 1c, 2c típusú
takarólemezekhez



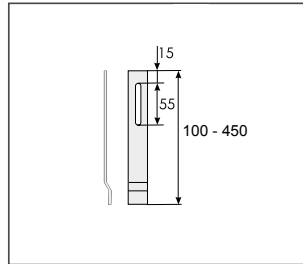
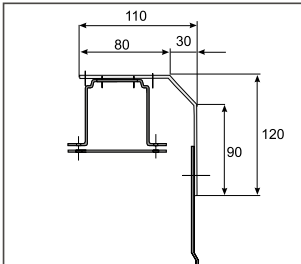
Karnis tartó konzol-3
fali rögzítéshez, takaró lemezzel



Karnis tartó konzol-4
csak felső rögzítéshez, takaró lemezzel

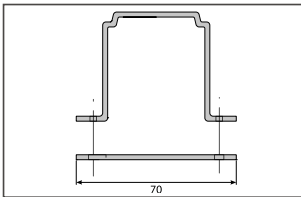


Karnis tartó konzol-14
felső beépítéshez az 1b, 2b, 1c, 2c típusú
takarólemezekhez

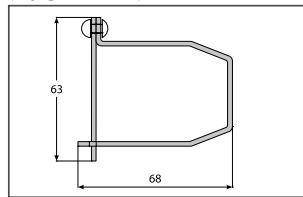


a-ha a takarólemez magasság 14–18 cm
b-ha a takarólemez magasság 19–23 cm
c-ha a takarólemez magasság 24–28 cm
d-ha a takarólemez magasság 29–33 cm
e-ha a takarólemez magasság 34–38 cm
f-ha a takarólemez magasság 39–43 cm
g-ha a takarólemez magasság 44–48 cm
h-ha a takarólemez magasság 49–53 cm

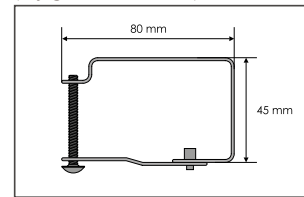
Karnis tartó konzol
E50K típusúhoz – felső rögzítés
(anyag: alumínium)



Karnis tartó konzol
E50K típusúhoz – fali rögzítés
(anyag: alumínium)

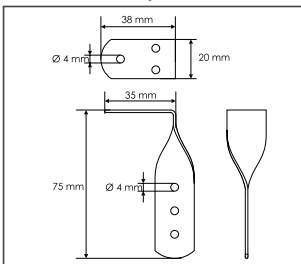


Karnis tartó konzol
E50K típusúhoz – felső rögzítés
(anyag: cink borítású acél)

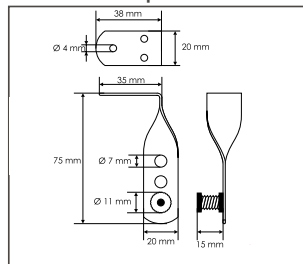


ZSINÓR TARTÓ

Zsinór tartó E50 típusúhoz



**Zsinór tartó csavaros
fesztéssel E50 típusúhoz**



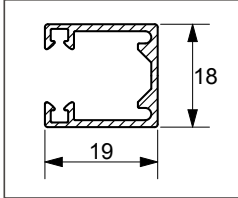
A C80S és F80
típusokhoz alap
esetben az LA típust
szállítjuk.

Típus LA-80
Típus LB-120
Típus LC-150

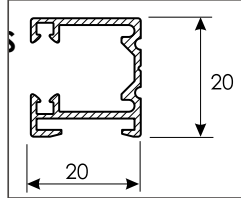
Zsinór fesztítő
parapeten

Alkatrészek (Iefutók)

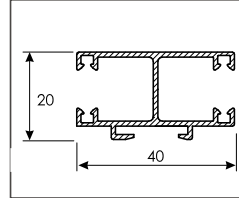
O típusú lefutósín



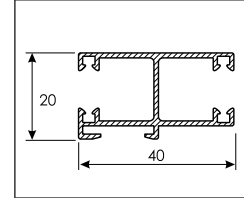
Alap vezetősín



Dupla vezetősín

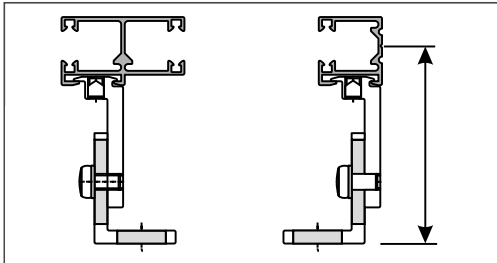


Dupla vezetősín

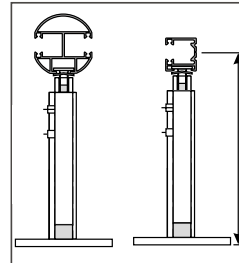


Alap konzol: A, B, C

Az alapkonzolt az alap vezető sín megrendelése esetén szállítjuk, 20×20-as és 40×20-as vezetősínnekhez, melyet az alapár tartalmaz.

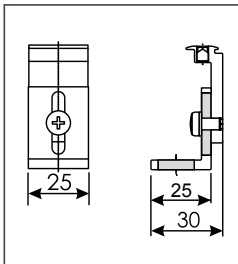


Teleszkópos

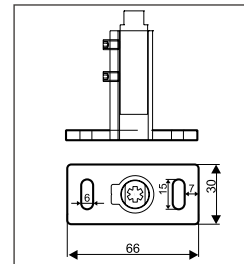
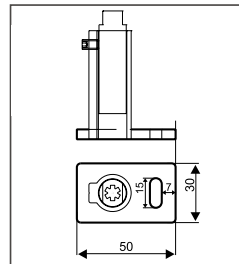


Ezt a konzolt csak egyedi megrendelésre szállítjuk!

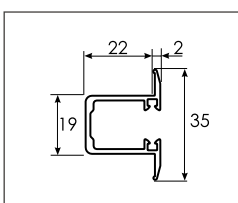
Méretezés:
TA típus: 50–70 mm
TB típus: 70–105 mm
TC típus: 105–170 mm
TD típus: 170–295 mm



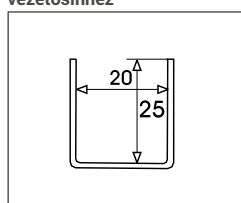
Méretezés:
A típus: 55–73 mm
B típus: 73–103 mm
C típus: 103–155 mm



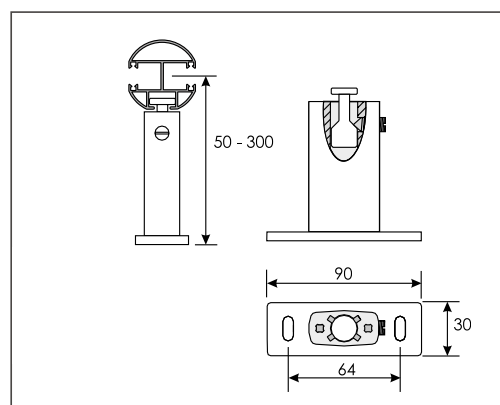
Rejtett vezetősín



Beépítő profil a rejtett vezetősínhez



Íves vezetősín konzolja

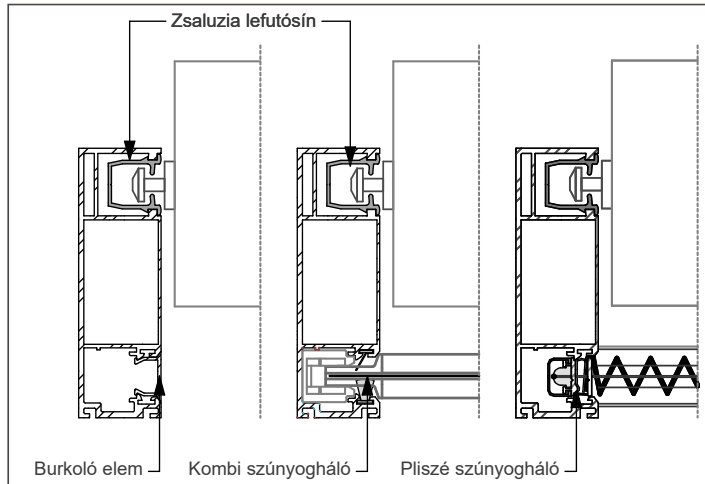


Ez a konzol kifejezetten az íves vezetősínhez használható, leggyakrabban használt mérete: 160 mm.

Alkatrészek (lefutók)

KOMBI LEFUTÓSÍN ALAPTEST ÉS BETÉTSÍN

Általánosan alkalmazható lefutósít alaptest (hagyományos öntartó rendszerekhez is), melybe rejtett módon rögzíthető a zsaluzia betétsínje. Mindez lehetővé teszi, hogy egységes rendszert alkotva bármely szűnyogháló (pliszé, mobil) integráltan kerüljön beépítésre, kifinomult megjelenéssel.



TOVÁBBI ELŐNYEI:

- stabilabb, masszívabb lefutósín kivitel (nagyobb szélállóság és mechanikai szilárdság)
- falkáva nélküli kialakítás esetén (függöny-, vagy üvegfal, illetve sarokmegoldások esetén) nincs fényrész a lefutónál (nem konzolok tartják)
- rejtetten (akár vakolható) és hagyományos (látszó) módon is szerelhető egyszerre (ugyanaz a lefutósín megoldás akkor is, ha osztott-, vagy sarok-megoldás van az épületen)

Saroklefutó megoldás

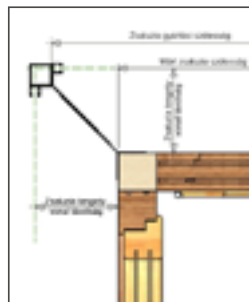
Hagyományos lefutósín-rendszereknél esztétikus sarokkialakítást tesz lehetővé.

Zárt állapotban az árnyékoló teljes sarkot képez és leköveti az épület sarokvonalát. Alkalmazásánál figyelmet érdemel, hogy a toknál gérvágott és illesztett megoldás szükséges.

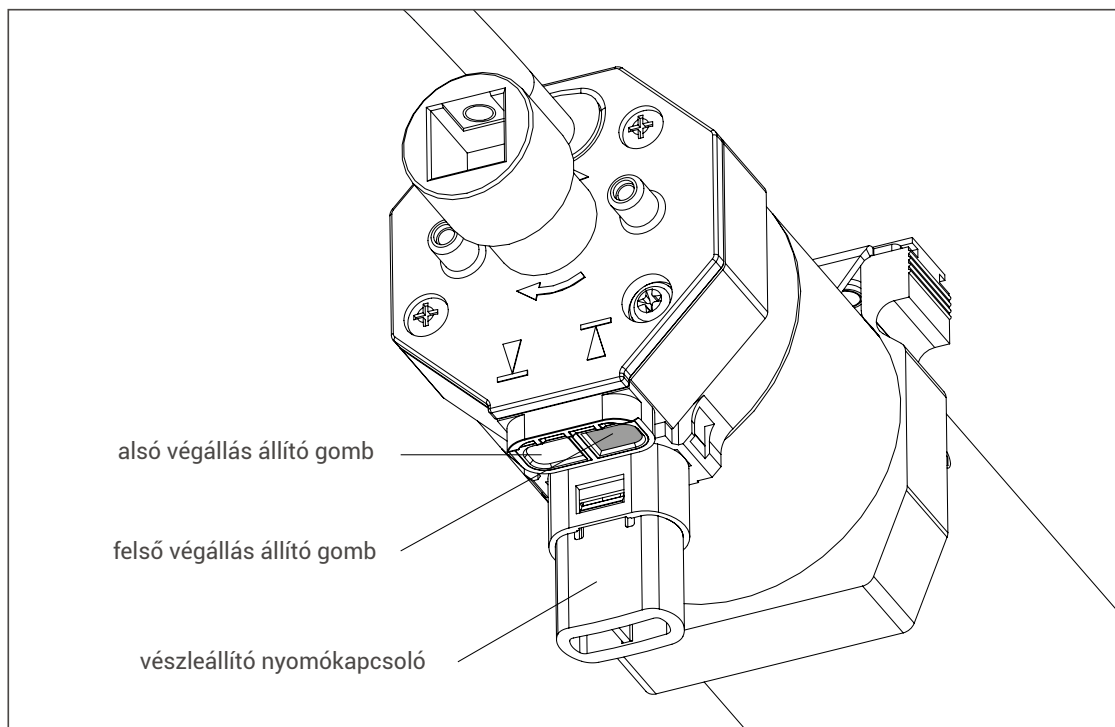
Bármilyen RAL-színben rendelhető.

A RENDSZER ELEMEI:

- saroklefutó-elem
- sarokkonzol szett (száma megegyezik a standard lefutókhoz a magasság függvényében alkalmazandó konzolok mennyiségével): 70–80 mm; 80–100 mm; 103–140 mm; 140–200 mm
- saroklefutó alulso végzáró-elem
- „0”-típusú lefutósín (pár)
- Felmérésnél és rendelésnél kérje kollégánk segítségét a pontos méretek meghatározásához és kiszámításához!



Geiger motorok végállásának beállítása



FELSŐ VÉGÁLLÁS BEÁLLÍTÁSA

1. Állítsa meg a zsaluziát a kívánt felső végponttól kb. 300 mm-re!
2. Nyomja meg a FEKETE beállító gombot!
3. Mozdítsa felfelé a zsaluziát a kívánt végpontig!
4. Mozdítsa a zsaluziát lefelé kb. 6 másodpercig, míg a gomb automatikusan visszaugrik az eredeti helyzetébe!

Ezzel a felső végállás be van állítva.

ALSÓ VÉGÁLLÁS BEÁLLÍTÁSA

1. Állítsa meg a zsaluziát a kívánt alsó végponttól kb. 300 mm-re!
2. Nyomja meg a FEHÉR beállító gombot!
3. Mozdítsa lefelé a zsaluziát a kívánt végpontig!
4. Mozdítsa a zsaluziát felfelé kb. 6 másodpercig, míg a gomb automatikusan visszaugrik az eredeti helyzetébe!

Ezzel az alsó végállás be van állítva.

Mindig ellenőrizze a végállások helyes beállításait!

Egyéb motorok alkalmazása

EGYÉB MOTOROK ALKALMAZÁSA

Lehetőség van

- SOMFY elektronikus végállású, vezetékes zsaluzia motor,
- SOMFY RTS zsaluzia motor,
- ELERO vezetékes zsaluzia motor,
- Vestamatic KNX zsaluzia motor (okosházba integrálható intelligens motor) alkalmazására is.



Garancia és használati útmutató

Az Archishade Kft. által forgalmazott termékek vásárlásával Ön a biztonságot és a minőséget választotta. A gondosan megválogatott anyagok és a bizonyított műszaki háttér garantálják a zavartalan működtetést és a hosszú élettartamot.

Ügyfeleink garanciális igényeinek tekintetében kizárólag a Magyar Köztársaság jogszabályai az irányadók. Bármilyen beavatkozás, szerelés vagy műszaki munkálat esetén, melyet nem Archishade hivatalos partnercég végez, a garancia azonnal érvényét veszti!



■ A GARANCIA IDŐTARTAMA:

Az Archishade által forgalmazott zsaluzia-rendszerekre 5 éves garanciát vállalunk.

Az elektronikus működtetésre (motor és vezérlés) 2 év garanciát biztosítunk.

■ GARANCIÁLIS ÉS JÓTÁLLÁSI SZOLGÁLTATÁSOK:

Reklamáció esetén a felszerelést végző cég munkatársa előre egyeztetett időpontban a helyszínen elvégzi a kívánt javítást. Gyártási hiba esetén a vevő javítási költség nem terheli.

Az árnyékolók sérült darabjait az Archishade Kereskedő döntése értelmében megjavítjuk, vagy kicseréljük. Cserére csak a sérült alkatrész leadása ellenében kerülhet sor, amely ezután az Archishade birtokába kerül.

A szerelési költségeket az első 2 évben az Archishade Kereskedő vállalja.

Amennyiben a meghibásodás oka nem rendeltetésszerű használat, vagy nem megfelelő időjárási körülmények közötti használat, akkor a javítást végző szerelő ajánlatot tesz a hiba kijavítására, melyre 8 napon belül várjuk a Vásárló választát. Ennek költsége a Vásárlót terheli.

■ A GARANCIÁVÁLLALÁS ÉS JÓTÁLLÁS FELTÉTELEI ÉS KEZDETE:

A garanciális jogok a termék eladásakor kapott számla és a beépítés után aláírt Átadás-átvételi jegyzőkönyv birtokában érvényesíthetők. Amennyiben a beépítést az Archishade Kft. szerződött partnere végezte, a beépítő 12 hónap garanciát vállal a beépítési munkákra is.

Amennyiben a vásárló nem vette igénybe a beépítési szolgáltatást, akkor a beépítési munkára garanciát nem vállalunk. A garanciavállalás kezdete a számla kiállításának dátuma, illetve az Átadás-átvételi jegyzőkönyv aláírásának napja.

■ GARANCIA ELVESZTÉSE:

A garanciális szolgáltatások nem vehetők igénybe a következő esetekben:

- Olyan működési zajok esetén, melyek az előírt karbantartás elvégzésével és olajozással megszüntethetők.
- Olyan károk esetén, melyek a nem megfelelő működtetés következtében keletkeztek, illetve a nem megfelelő időjárási körülmények közötti használat miatt keletkeztek (pl.: havazás, fagy, vihar, eső stb.).
- Elemi csapás vagy természeti katasztrófa esetén (pl.: földrengés, tűzvész, árvíz, villámcsapás stb.).
- Szándékos rongálás esetén.
- Külső mechanikus behatásokból eredő károkért.

Szélállósági táblázat

SZÉLÁLLÓSÁGI BESOROLÁSOK

Külső árnyékolók szélállósági osztályba sorolása méret szerint, ha az üvegfelület az árnyékolótól <u>közelebb</u> van mint 11 cm				
Típus	0 - 220 cm	220 - 400 cm	400-500 cm	500-600 cm
T90	90 km/h	90 km/h	-	-
C65	75 km/h	60 km/h	-	-
C80	75 km/h	60 km/h	35 km/h	<30 km/h
Z70	90 km/h	60 km/h	45 km/h	<30 km/h
Z90	90 km/h	75 km/h	45 km/h	<30 km/h
S90	90 km/h	75 km/h	45 km/h	<30 km/h
F80	60 km/h	45 km/h	30 km/h	<30 km/h
E50	45 km/h	30 km/h	-	-

Szélállósági besorolás a szerkezet szélesség függvényében értendő!

Külső árnyékolók szélállósági osztályba sorolása méret szerint, ha az üvegfelület az árnyékolótól <u>távolabb</u> van mint 11 cm								
Típus	0-100cm	100-200cm	200-300cm	300-400cm	400-450cm	450-500cm	500-550cm	550-600cm
T90	90 km/h	90 km/h	-	-	-	-	-	-
C65	61 km/h	61 km/h	49 km/h	38 km/h	28 km/h	19 km/h	11 km/h	1 km/h
C80	88 km/h	74 km/h	61 km/h	49 km/h	38 km/h	28 km/h	19 km/h	11 km/h
Z70	61 km/h	61 km/h	49 km/h	38 km/h	28 km/h	19 km/h	11 km/h	1 km/h
Z90	88 km/h	74 km/h	61 km/h	49 km/h	38 km/h	28 km/h	19 km/h	11 km/h
S90	74 km/h	74 km/h	61 km/h	49 km/h	38 km/h	28 km/h	19 km/h	5 km/h
F80	38 km/h	28 km/h	19 km/h	11 km/h	5 km/h	1 km/h	0 km/h	0 km/h
E50	19 km/h	19 km/h	11 km/h	5 km/h	0 km/h	0 km/h	0 km/h	0 km/h

Szélállósági besorolás a szerkezet szélesség függvényében értendő!



Archishade Kft.
www.archishade.hu

+36 30 219 4740

ajanlatkeres@archishade.hu

   archishade_official



Az Ön
viszonteladó
partnere: